

REVISTA BIMESTRAL DE DISTRIBUCIÓN GRATUITA

# MAQUINAS & CONSTRUCCIONES

11 AÑOS

AÑO 11 N° 92, MAYO 2026



## EL PROYECTO DEL PUENTE MONDAY



Una empresa a su servicio

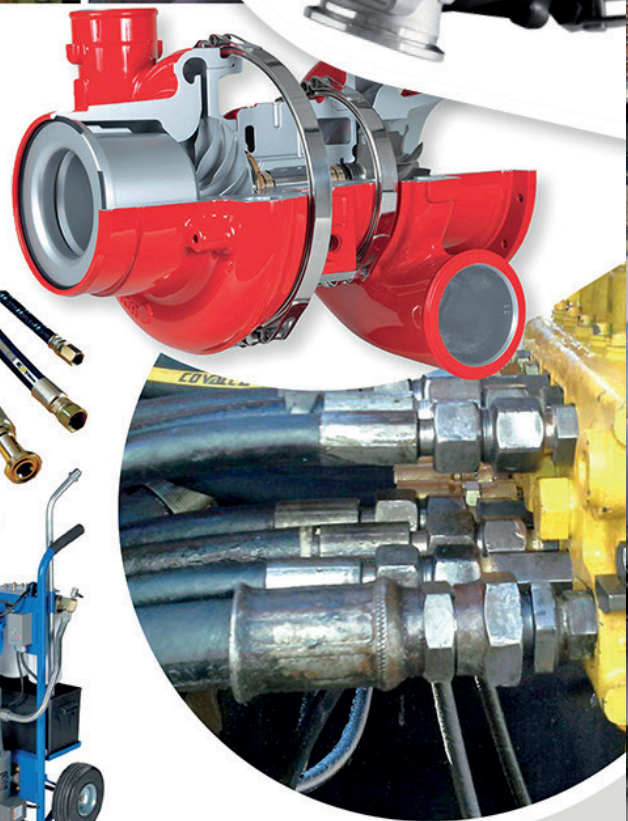


Repuestos para sistemas de transmisión de maquinarias:



Somos líderes en Reparación, Mantenimiento, Venta de Repuestos y Accesorios para:

- Turbos de todo tipo de vehículos
- Cajas de cambios manuales y automáticas
- Dirección Hidráulica
- Grúas Hidráulicas
- Cilindros Hidráulicos
- Válvulas, Comandos y Electro Válvulas
- Mangueras.

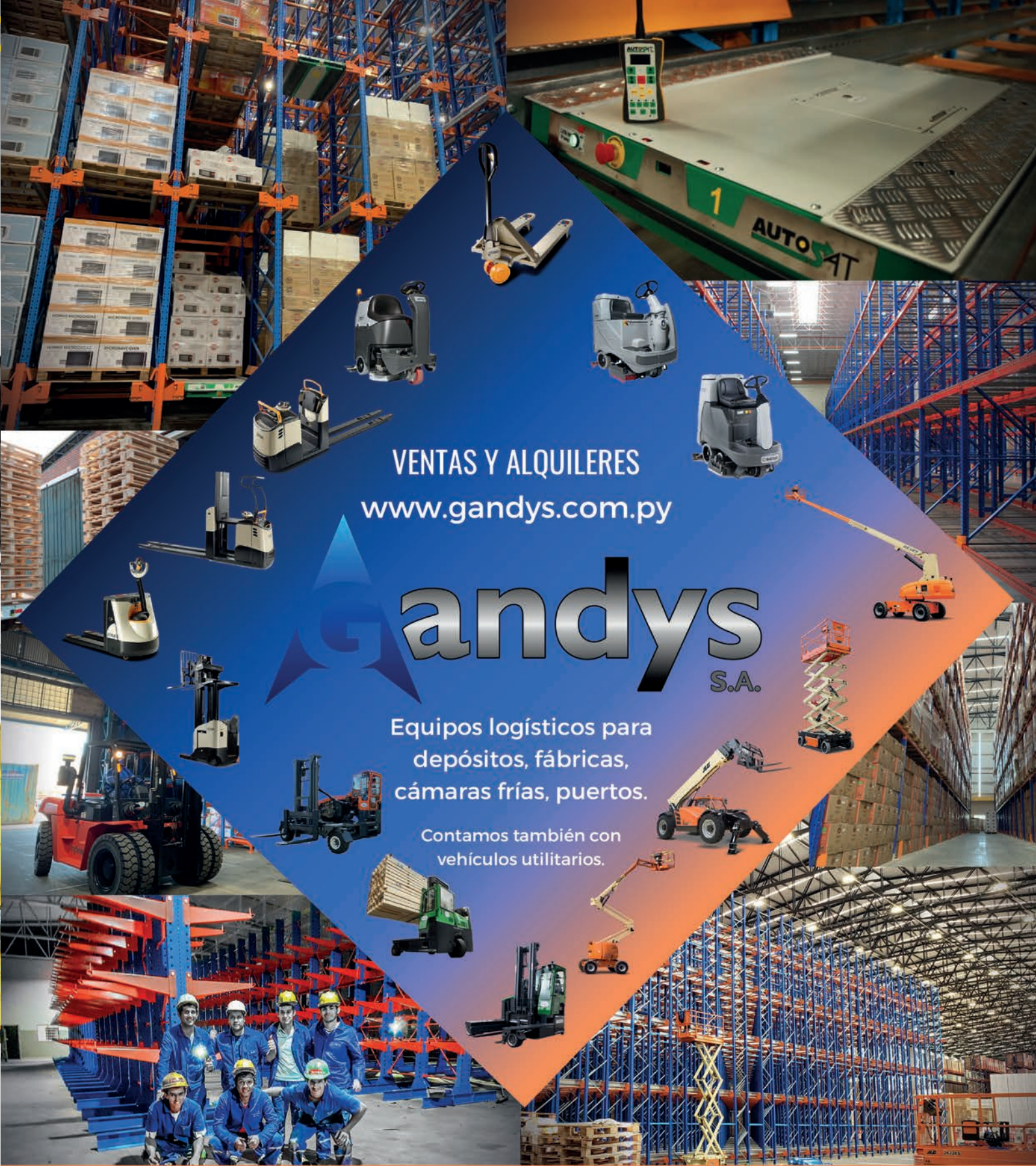


Único concesionario autorizado para realizar servicios

Reparamos y proveemos con calidad y garantía



Horario: Lunes a Viernes de 07:30 a 17:00 - Servicio 24 horas llamar al: 985 909246



VENTAS Y ALQUILERES  
[www.gandys.com.py](http://www.gandys.com.py)

# gandys

S.A.

Equipos logísticos para  
depósitos, fábricas,  
cámaras frías, puertos.

Contamos también con  
vehículos utilitarios.



021 729 6666



[ventas@gandys.com.py](mailto:ventas@gandys.com.py)  
[www.gandys.com.py](http://www.gandys.com.py)

Ventas: 0981 234989  
Alquileres: 0985 100746

Avda. Madame Lynch 780  
c/ Atanasio González  
Asunción, Paraguay



**LA EXPO CONSTRUIR PARAGUAY 2026 SE CONSOLIDÓ EN SU QUINTA EDICIÓN COMO EL PRINCIPAL ENCUENTRO MULTISECTORIAL EMPRESARIAL DEL PAÍS.**

Reuniendo en Ciudad del Este a cerca de 90 expositores de los sectores industrial, comercial y de servicios. Organizada por la Cámara de Empresarios de Ciudad del Este y Alto Paraná, la muestra se desarrolló durante tres jornadas bajo el lema "Impulsando Negocios", con acceso libre para el público.



**EL PROYECTO DEL PUENTE MONDAY BUSCA SALVAR EL PRONUNCIADO VALLE POR EL QUE TRANSCURRE EL RÍO HOMÓNIMO**

La dificultad principal se plantea por las características topográficas en las cuales se emplaza la obra, debiendo ser ejecutadas pilas de hasta 70m de altura.



**MODOS DE TRABAJO EN EXCAVADORAS ENTREGAN DESEMPEÑO Y EFICIENCIA**

La Serie X3E de Link-Belt Excavators ofrece configuraciones que se adaptan a distintas aplicaciones y aumentan la productividad



**CONOCÉ LA HISTORIA DE LA CONSTRUCCIÓN DONDE SE GESTÓ LA LIBERTAD DE PARAGUAY**

La construcción que llamamos actualmente "Casa de la Independencia" era, en 1811, propiedad en condominio de los hermanos Pedro Pablo y Sebastián Antonio Martínez Sáenz, herencia de sus padres Antonio Martínez Sáenz y Petrona Caballero, quienes la edificaron en el año 1772.

**MAQUINAS & CONSTRUCCIONES**

**Fernando Berdichevsky**  
Director General - (0981) 40 23 28

**Máquinas y Construcciones Revista**  
es responsabilidad de  
**Paraguay Film S.R.L.**

**STAFF**

**Edición de Revista y Diseño Gráfico:**  
Alberto Rodríguez

**Diseño Gráfico:**  
Patricio Grassi

**Ventas:**  
(021) 202 752 - (0981) 785 000

**Asistente de Dirección:**  
Elizabeth Segovia

**Redacción:**  
Fernando Berdichevsky

**Distribución:**  
Walter Bedoya  
Edilse Gonzalez

**Camarógrafo:**  
Christian Ferreira

**Edición:**  
Cristian Aguilera

**ANUNCIE EN NUESTRA REVISTA**

para más información  
☎ (0981) 402 328  
☎ (0981) 785 000  
secretaria.amigocamionero@gmail.com

Topadora SEM 822D

# EFICIENTE Y CONFIABLE



A Caterpillar Brand



**Casa Central:** Ruta III Gral. Elizardo Aquino Km. 20 Tel.: 021 758 2000 R.A.  
**Chaco:** Avda. Central c/ Calle Ultima - Loma Plata Tel.: 0492 252 042  
**Alto Paraná:** Ruta 7 km. 16 -Minga Guazú Tel.: 0644 20910  
**Itapúa:** Ruta VI, Km. 6 - Cambyretá Tel: 071 214 500/1  
**Canindeyu:** Calle Las Residentas esq. Guyrami - Katuete Cel.: 0981-183-243  
**San Pedro:** Dr. Blas Garay, Ruta 8 km. 340 - Río Verde / Cel.: 0981-384-530

consultas@hpetersen.com.py  
www.hpetersen.com.py

**H. Petersen**



EXPO



Reuniendo en Ciudad del Este a cerca de 90 expositores de los sectores industrial, comercial y de servicios.

# EXPO CONSTRUIR

## PARAGUAY 2026

se consolidó en su quinta edición como el principal encuentro multisectorial empresarial del país

Organizada por la Cámara de Empresarios de Ciudad del Este y Alto Paraná, la muestra se desarrolló durante tres jornadas bajo el lema "Impulsando Negocios", con acceso libre para el público. El evento se posicionó como una plataforma estratégica para la generación de negocios, el intercambio de conocimientos

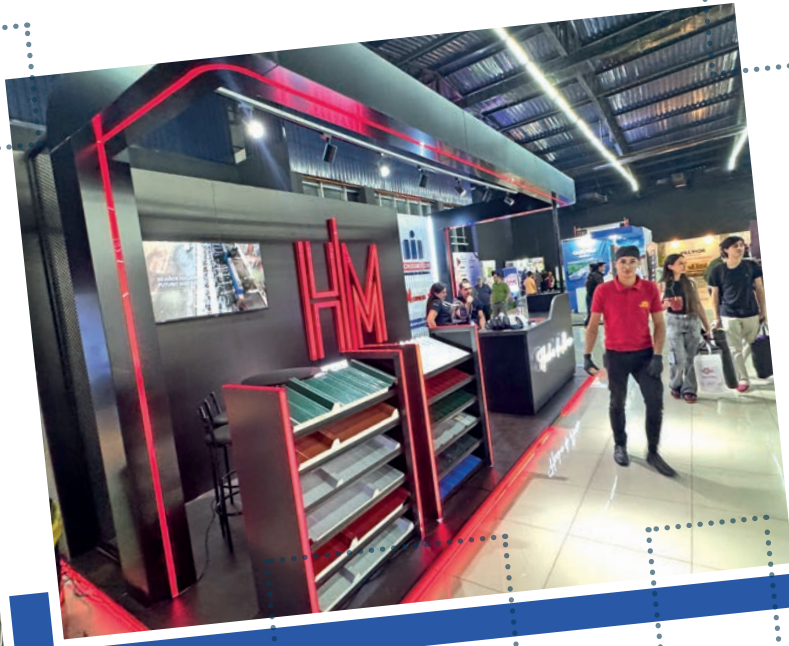




Con una visión integradora, Expo Construir Paraguay 2026 se proyectó como un espacio clave para generar alianzas estratégicas, impulsar la innovación y promover el desarrollo económico regional y nacional, reafirmando su lugar dentro del calendario empresarial paraguayo.

y la articulación entre sectores productivos, con una agenda que incluyó conferencias, paneles y espacios de networking orientados a oportunidades concretas. El presidente del gremio organizador, Gustavo Fariña, destacó que alcanzar la quinta edición constituyó una señal clara de éxito y crecimiento. Señaló además que la Expo dejó de ser un espa-

cio exclusivo del sector de la construcción para consolidarse como una propuesta multisectorial, fortaleciendo el ecosistema empresarial en su conjunto. Así mismo, subrayó la importancia de preparar al sector para los desafíos futuros, como los acuerdos internacionales, y remarcó la necesidad de una mayor articulación entre el sector público y privado.



# TIMBO

## entregó la grúa más grande del Paraguay

### - SANY STC400T para G.A Ingeniería

**E**ste hito representó un avance significativo para el sector de la construcción e ingeniería del país, elevando los estándares de capacidad operativa, seguridad y tecnología aplicada en proyectos de alta exigencia.

La SANY STC400T se posicionó como una solución de alto rendimiento, diseñada para afrontar los desafíos más complejos en obras de infraestructura, montaje industrial y grandes desarrollos. Su incorporación permitió a G.A Ingeniería optimizar tiempos de ejecución, mejorar

la eficiencia en obra y ampliar su capacidad de respuesta ante proyectos de gran envergadura.

La empresa Timbo estuvo acompañada por representantes de G.A. Ingeniería, cliente destacado en obras civiles e infraestructura con una trayectoria de más de 30 años en el mercado.

Cabe destacar que G.A Ingeniería ya contaba previamente con una grúa SANY dentro de su flota, y con esta nueva adquisición dio un paso más en su proceso de crecimiento, incorporando una unidad de mayor tonelaje que fortaleció su capacidad operativa y consolidó su apuesta por la marca.

La entrega reforzó además la presencia de SANY

Timbo anunció con orgullo la entrega de la grúa de mayor capacidad en operación en Paraguay: la SANY STC400T, incorporada por la empresa G.A Ingeniería para fortalecer sus operaciones de gran escala.





**CON ESTA ENTREGA, G.A INGENIERÍA** marcó un nuevo estándar en capacidad operativa en Paraguay, mientras que Timbo reafirmó su compromiso con el desarrollo del país, impulsando proyectos que requerían soluciones de gran escala.

en Paraguay, una marca reconocida globalmente y líder en ventas de excavadoras en el país, destacándose por su innovación, confiabilidad y excelente relación costo-beneficio. Este liderazgo consolidó la confianza del mercado en la marca y en sus soluciones para la industria pesada.

Desde Grupo Timbo, representante oficial de SANY en

Paraguay, se acompañó cada operación con un sólido servicio de posventa, que incluyó disponibilidad de repuestos, asistencia técnica especializada, mantenimiento preventivo y correctivo, así como capacitación para operadores. Este respaldo garantizó la continuidad operativa de los equipos y maximizó la inversión de los clientes a lo largo del tiempo.

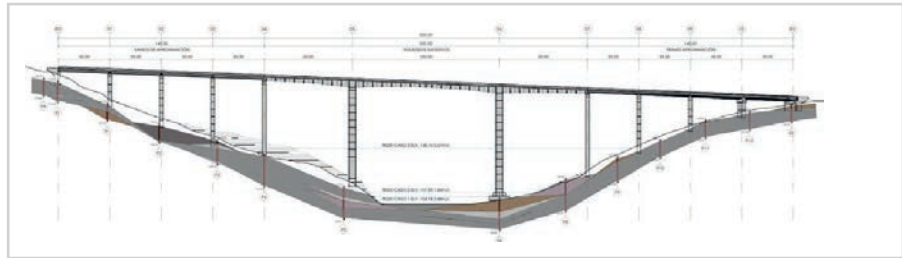


# EL PROYECTO DEL PUENTE MONDAY

busca salvar el pronunciado valle por el que transcurre el río homónimo



La dificultad principal se plantea por las características topográficas en las cuales se emplaza la obra, debiendo ser ejecutadas pilas de hasta 70m de altura.



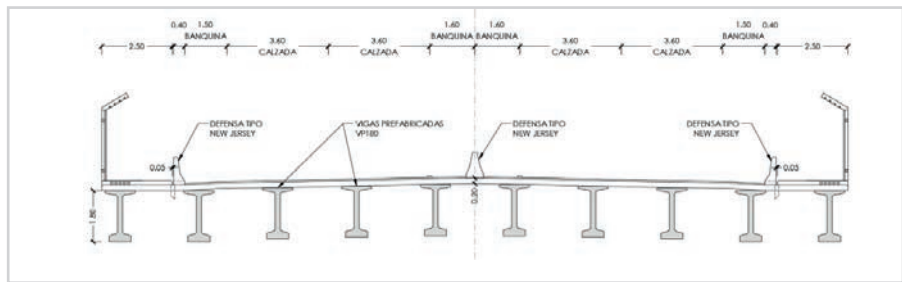
La obra de arte planteada consiste en un puente de hormigón armado de 500m de longitud.

**La calzada posee un ancho constante de 26.5m, en el cual se distribuyen:**

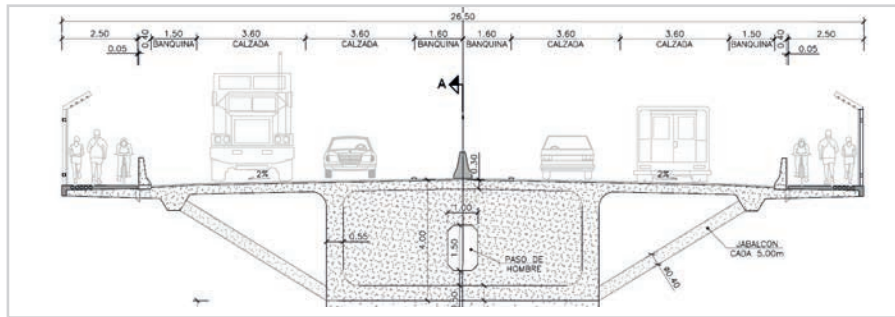
- Dos sendas de dos carriles, cada uno de 3.6m de ancho con banquetas y separadas entre ellas por una baranda tipo New Jersey.
- 2 Veredas/Ciclo vías laterales

**En la estructura a construir se identifican 2 tipologías de puentes:**

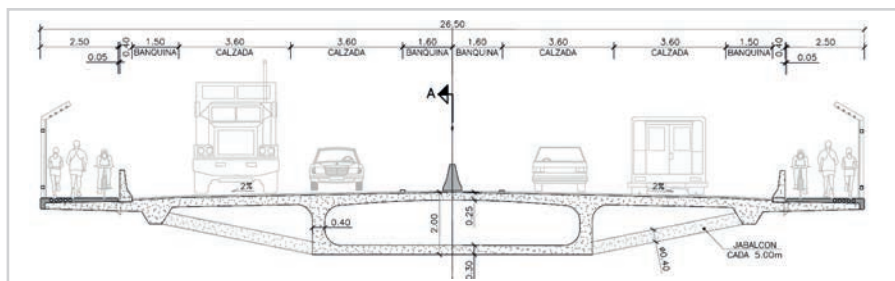
- Viaductos de Puente Viga: corresponde a los 140m aledaños a cada estribo, totalizando una longitud de 280m. Las luces del viaducto serán de 35m.
- Tramo Central en Voladizos Sucesivos: corresponde a los 220m centrales, y se distribuyen en 3 luces, de modulación 60-100-60m.



**Sección por Apoyos:**



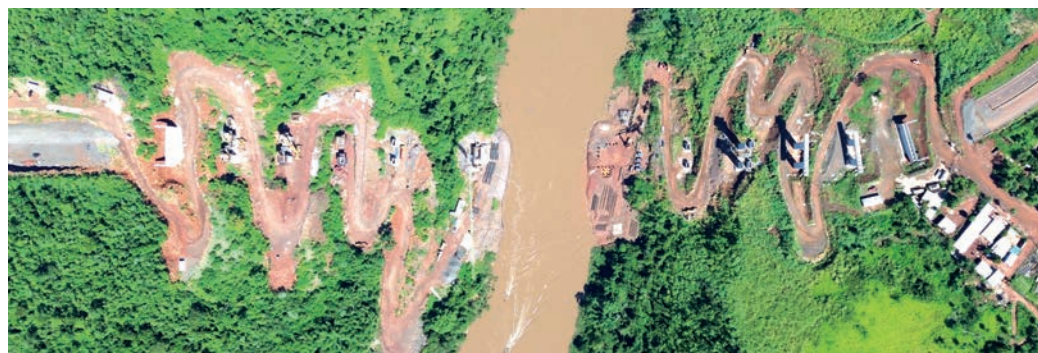
**Sección Central y en Extremos:**



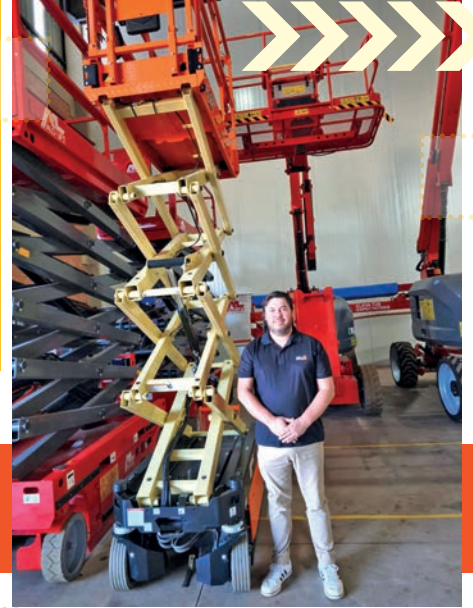
Actualmente en la Obra se realizan tareas vinculadas a las Pilas de la Obra. Varias de ellas ya se encuentran terminadas (fundaciones, pilares y dinteles), mientras que otras aún continúan en ejecución.

Los estribos de la obra se encuentran también finalizados y para el segundo semestre del año se proyectan las tareas de lanzamiento de vigas para ejecución de los tableros de los viaductos, así como el montaje de los carros de voladizos sucesivos y ejecución de dovelas.

A continuación, se comparten algunas imágenes actuales de la obra que representan lo explicado anteriormente:



# ALO RENTAL PARAGUAY S.A.



**DEDICADA AL ALQUILER Y VENTA DE  
PLATAFORMAS PARA TRABAJO EN ALTURA (PTA)**



**A**LO RENTAL representa en Latinoamérica marcas internacionales de gran prestigio, dentro de ellas destacamos ALO LIFT, JLG INDUSTRIES, EAGER BEAVER, GENIE, etc. brindando un servicio integral que abarca desde el asesoramiento hasta el soporte técnico especializado.

Como parte del conglomerado ALO GROUP, la empresa trabaja de manera coordinada con operaciones en Argentina, Chile, Paraguay, Perú, Colombia, Ecuador, Uruguay y Panamá, garantizando un servicio de clase mundial en toda Latinoamérica. Actualmente, ALO cuenta con una flota de más de 1.800 equipos de altura disponibles para alquiler.

El grupo está conformado por: ALO Rental, ALO Parts, ALO Tra-

La producción de Máquinas & Construcciones visitó la empresa ALO RENTAL PARAGUAY S.A., dedicada al alquiler y venta de Plataformas para Trabajo en Altura (PTA). Con más de 20 años de exitosa trayectoria en el mercado, la compañía representa la vanguardia y el liderazgo en el uso de equipos de elevación de personas en la región.

ining, ALO Ventas y ALO Logistic, unidades que permiten ofrecer un servicio completo y de alto nivel a sus clientes.




La misión de la empresa es elevar personas y proyectos, brindando certeza y confianza a través de soluciones integrales en plataformas para trabajo en altura, garantizando seguridad, cercanía y excelencia en el servicio. Su visión es ser reconocida como líder absoluto del mercado paraguayo y latinoamericano en plataformas de altura, destacándose por su innovación, integridad y compromiso real con clientes y colaboradores.



**Para conocer más sobre la empresa,** pueden contactarse a los teléfonos: 0985 555 701 / 0985 555 601 / 0985 555 868 o al correo electrónico: [hector.rocha@alo-group.com.py](mailto:hector.rocha@alo-group.com.py)



# Excavadora hidráulica **PC200-10M0 CE**

-  Alto rendimiento y bajo consumo de combustible.
-  Sistema KOMTRAX integrado gratuito y de por vida.
-  Servicio de posventa a nivel país.



**CASA CENTRAL:**


Avda. Mcal. López y Yerutí

+595 21 379 9400

**SUCURSAL SANTA RITA:**

Ruta VI KM 40, Bo. Sinuelo

+595 21 379 9555

 [maquinaria.construccion@automaq.com.py](mailto:maquinaria.construccion@automaq.com.py)

 CONTACTANOS



 [www.automaq.com.py](http://www.automaq.com.py)



# Visita a CIELO AZUL en Ciudad del Este

Estuvimos en la empresa Cielo Azul, ubicada en el km 8 de Ciudad del Este, donde fuimos recibidos por Rafael Galдино, gerente de la sucursal Alto Paraná.

La firma se instaló recientemente en la zona para acompañar el crecimiento de obras, ofreciendo soluciones con camiones mixer, camiones pluma y equipamientos para el mercado de la construcción en Ciudad del Este





+ Familia Constellation +

# Entrega + Valor

para que su negocio  
entregue +

**DIESA**

Eusebio Ayala km 4,5, Asunción.  
595 21 519 7000

 Volkswagen Camiones y Buses Paraguay

 @vwcamionesybusesparaguay



**Camiones  
Buses**



# ESSAP

presenta el "Exterminador de Baches"

El presidente de la Empresa de Servicios Sanitarios del Paraguay (ESSAP S.A.), Luis Fernando Bernal, presentó el "Exterminador de Baches", un nuevo equipo incorporado para mejorar la reposición de pavimento luego de intervenciones por roturas de cañerías en la vía pública.

para mejorar la reposición de pavimento tras reparaciones de cañerías



**E**sta herramienta permite dar una respuesta concreta a uno de los reclamos más frecuentes de la ciudadanía: la recuperación rápida y efectiva de las calles intervenidas.

El sistema, basado en tecnología de bacheo por inyección, permite realizar reparaciones en menor tiempo, con mayor durabilidad y con menos impacto en la circulación

vehicular. Esto se traduce en menos molestias para vecinos y conductores, y en una mejor calidad en la terminación de cada intervención.

Entre sus principales ventajas, se destaca la optimización de recursos, al requerir menos personal operativo y reducir costos por reparación, lo que permite abarcar más puntos en menor tiempo y acelerar la re-



cuperación de zonas afectadas. Asimismo, el proceso de reparación asegura una mayor resistencia, disminuyendo la necesidad de rehacer trabajos en el corto plazo.

El procedimiento se realiza en pocos pasos —limpieza, aplicación de emulsión, relleno y sellado— lo que permite habilitar rápidamente el tránsito vehicular tras cada intervención.

Además, el equipo está preparado para operar en distintas condiciones climáticas, garantizando continuidad en los trabajos y evitando demoras en la reposición de pavimento.

**Con esta incorporación, ESSAP** avanza en su compromiso de no solo reparar la red de agua potable, sino también mejorar la experiencia del ciudadano, asegurando que cada intervención deje las calles en condiciones adecuadas.



**CRISTAL S.A.**  
SOLUCIONES EN CONCRETO

CRISTAL S.A. te trae la solución, te presentamos **COOL ROOF**, una nanopintura térmica inteligente, que, al ser aplicado sobre cualquier superficie, disminuye la temperatura interna hasta 12 grados, y reduce el consumo eléctrico hasta 35%, gracias a sus componentes minerales naturales que la hacen apta para obtener puntos de certificaciones B en edificaciones sustentables.

Importador y distribuidor exclusivo en Paraguay de la marca **MACOMA environmental technologies**, para sus productos **COOL ROOF** y **REVESTIMIENTOS FOTOCATALITICOS**.

*Te traemos a Paraguay la solución inmediata para combatir nuestro intenso calor.*

*Por que cada día que pasa, las altas temperaturas se elevan, producto de las emisiones de gases de efecto invernadero y la deforestación masiva.*



Además: por cada 100m<sup>2</sup> tratados con este producto, compensa hasta 28tn de DIOXIDO DE CARBONO (CO<sub>2</sub>) lo cual sería equivalente a plantar 800 árboles.



# CASE

## presenta una cargadora de ruedas propulsada por etanol en Brasil

**C**ase Construction Equipment presenta en Agrishow 2026, en Ribeirão Preto (SP), un innovador concepto de cargadora de ruedas alimentada con etanol.

El proyecto, desarrollado sobre la plataforma del modelo 721E, busca satisfacer las necesidades específicas del sector de la caña de azúcar y la energía, priorizando la eficiencia y la sostenibilidad.

El equipo, aún en fase de pruebas y sin previsión inmediata de comercialización, utiliza combustible producido por las propias plantas.

### REDUCIR DEPENDENCIA DEL DIESEL

El objetivo principal es reducir la dependencia del diésel, un insumo que representa hasta el 20 % de los costes operativos del sector. Además del beneficio económico, esta tecnología contribuye a la descarbonización de la agroindustria.

Para optimizar el rendimiento con materiales de baja densidad, como el bagazo de caña de azúcar, la máquina se equipó con una cuchara de mayor capacidad y neumáticos adecuados para garantizar la tracción y la estabilidad en superficies irregulares.

El modelo pretende atraer al sector del azúcar y el etanol, que produce su propio combustible.



Esta iniciativa de Case CE sigue la estela de Case IH, la marca agrícola de CNH, que ya cuenta con una gama de motores de ciclo Otto alimentados con etanol, como la cosechadora Austoft 9000 y el tractor Puma 230. El desarrollo de estos proyectos se realiza íntegramente en Brasil, consolidando así la estrategia del fabricante en materia de energías renovables.





# El poder de la fuerza y la Innovación.

- » Relación costo-beneficio: **La mejor del segmento**
- » Garantía: **3 años estructural**
- » Material: **Acero de alta resistencia**

## [TKA] 17.900C



CAP. MÁX.  
**7000Kg**



PESO PROPIO  
**2.420**



EXTENSIONES HIDRÁULICAS  
**4**



EXTENSIONES MANUAL  
**2**



MÁX. VERTICAL  
**19.6m**



MÁX. HORIZONTAL  
**16.3m**

## [TKA] 23.700C



CAP. MÁX.  
**9.933Kg**



PESO PROPIO  
**3.010**



EXTENSIONES HIDRÁULICAS  
**5**



EXTENSIONES MANUAL  
**2**



MÁX. VERTICAL  
**21.5m**



MÁX. HORIZONTAL  
**18.2m**



REPRESENTA Y DISTRIBUYE

# PAMPEIRO

Av. Boggiani 7161 c/ Fac. Machain  
Asunción, Paraguay.

Seguinos en:



Visite: [www.pampeiro.com.py](http://www.pampeiro.com.py)

**595 0 21 510300**  
**595 994 562 518**



# SCHWING Stetter

## Protagonista en el IX Encuentro Nacional de Ventas en Colombia

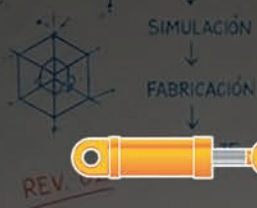
La marca alemana SCHWING Stetter con 90 años de trayectoria global y 50 años de su fábrica en Brasil, fue el destaque en el IX Encuentro Nacional de Ventas promovido por la Cámara de la Construcción de Colombia e organizado por su presidencia (CAMACOL), entre los días 9 y 10 de abril, en el Hotel Marriott, ciudad de Barranquilla, conocida culturalmente como "la ciudad puerta de oro".

Con la presencia de los principales líderes comerciales, constructoras y empresas del sector, SCHWING Stetter reforzó su cercanía con el mercado, presentando las más recientes actualizaciones de su fábrica en São Paulo, Brasil.

Para Colombia y toda América Latina, la marca ofrece soluciones completas en equipos para el hormigón/concreto como completas plantas mezcladoras de concreto, saneamiento, bombas plumas de 32-36 metros, Mixer 8m<sup>3</sup> - 10m<sup>3</sup> y bombas revocables SP500-SP750 con motores CAT, combinando alta calidad postventa especializada, disponibilidad inmediata de piezas originales, servicios garantizando el máximo rendimiento a sus clientes, siendo la única marca que tiene músculo para atender proyectos a medida de las solicitudes por su enorme portafolio y experiencia.

**DANIEL CORREA ANALISTA COMERCIAL SCHWING Stetter** para América Latina, agradeció personalmente a todos los clientes y socios que visitaron el stand de **SCHWING-Stetter** durante el evento. Fue un placer compartir experiencias, fortalecer conexiones y seguir construyendo el futuro juntos.





# HB

HIDRAULICA BRASIL S.A.



Management System  
ISO 9001:2015

www.tuv.com  
ID 9000017322



# PROYECTOS HIDRÁULICOS A MEDIDA

Soluciones eficientes, precisas y adaptadas a cada necesidad industrial.

Diseñamos sistemas hidráulicos personalizados que optimizan el rendimiento, la fuerza y el control en cada aplicación. Garantizamos eficiencia, seguridad y durabilidad mediante ingeniería de calidad y soluciones adaptadas a cada proyecto.

## Otros servicios:



### Mantenimiento y Reparación

Brindamos soluciones hidráulicas integrales con capacidades técnicas que respaldan cada solución.



### Fabricación y Proyectos

Producción a medida, brindando soluciones hidráulicas adaptadas a sus necesidades.



### Soporte Técnico

Asistencia personalizada, con técnicos altamente capacitados.

021 648 990 | 0986 49 50 50 | 0971 177 300 | [www.hb.com.py](http://www.hb.com.py)



# PARROQUIA SAN AGUSTÍN

Patrimonio histórico y  
cultural de Emboscada



Máquinas & Construcciones visitó la ciudad de Emboscada, departamento de Cordillera, que alberga a una importante joya edilicia e histórica de nuestro país que data de la época colonial.

La Parroquia San Agustín, que celebra su fiesta patronal el 28 de agosto, fue construida por el Presbítero Amancio González. Los retablos, las delicadas paredes del edificio, las puertas y ventanas fueron delicadamente talladas durante el siglo XVIII.

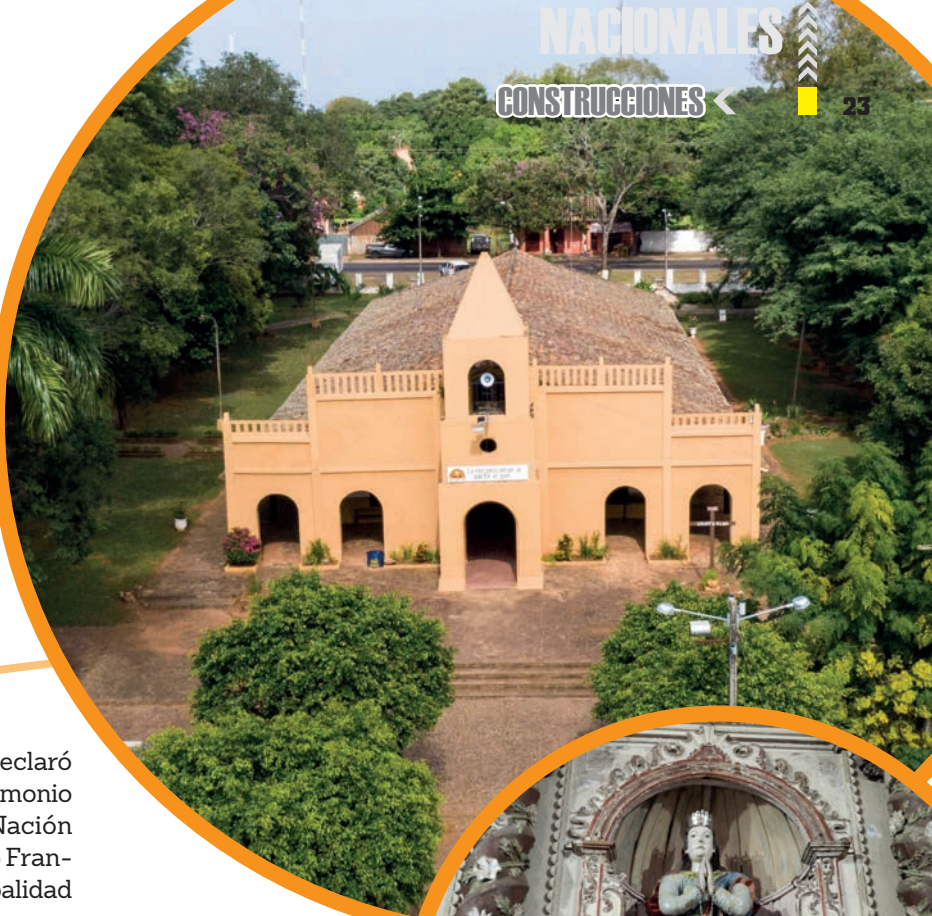
La construcción de este templo colonial comenzó en el año 1759 aproximadamente y se concluyó en el año 1777. "La Secre-

**ES IMPORTANTE MENCIONAR** que, el piso y el techo de esta edificación fueron cambiados. Además, en el 2015 acudieron a nuestro país expertos y técnicos en arte sacro, Andreas Pappi y Cecilia Santinelli (Italia) y Javier Stavros (Chipre), para realizar algunas restauraciones e instruir a técnicos compatriotas.

taría Nacional de Cultura declaró esta edificación como Patrimonio Histórico y Cultural de la Nación en el año 2009”, mencionó Francisco Cuevas, de la municipalidad de Emboscada.

“Los pilares fueron hechos a mano, se destacan porque tienen figuras de palmeras. Se realizaron esas imágenes como inspiración porque cuando se entraba a la ciudad desde Limpio la vegetación estaba llena de palmeras”, acotó.

Otro elemento que resalta en la parroquia es “Sansón”, el púlpito que está en el centro, como símbolo de poder y fuerza. “En la iglesia católica hay mucha simbología, y eso claramente se puede notar en este templo”, concluyó Cuevas.





**Según los pobladores la antigua edificación** no tiene una sola piedra como base, lo que explica que, en parte, las paredes se hayan desplazado algunos centímetros especialmente en la parte reposa el techo.

El retablo principal, que posee estructuras hechas de madera maciza data de 1744, según consta en una inscripción que se lee a lo alto, donde reposa la imagen de la Virgen del Rosario y que está al costado del altar. En la otra margen, la talla guarda en su interior la imagen del Sagrado Corazón de Jesús, aunque el Santo original es la de San Francisco Javier.

Las paredes de la iglesia hechas de tabique y adobe tienen entre un metro y 70 centímetros de grosor. A pesar de la anchura, los muros laterales se van agrietando por las vibraciones de los vehículos, porque una de las rutas pasa detrás del templo.



**RODOMAQ**

Entregando soluciones

REPRESENTANTE OFICIAL

**CASE**  
CONSTRUCTION

# CASE

MINI CARGADORAS



*¡Versatilidad en cada trabajo!*

**Expertos en el mundo real**

**Central**

Ruta Nacional N°07 José Gaspar  
R. De Francia km 135  
Laurel - Canindeyú

**Sucursal Capiatá**

Avda. Ruta 2 km 1  
Finca N°9127  
Capiatá - Central

**Sucursal Itapúa**

Avda. B° Arroyo Porá  
Cambyreta - Itapúa

**Sucursal Minga Guazú**

Avda. Km 16 Acaray - Calle Sor  
Serafina, Minga Guazú  
Alto Paraná

**CONTACTANOS AL : 021 237 6545** SEGUINOS EN NUESTRAS REDES SOCIALES:   @RODOMAQ



# 2026 PARAGUAY

# HD HYUNDAI

# TECHNICAL TRAINING:

## fortaleciendo el conocimiento técnico y comercial en la región



Con el objetivo de seguir elevando los estándares de conocimiento y servicio en la región, se está llevando a cabo con éxito el HD Hyundai Technical Training Paraguay 2026, una jornada intensiva de capacitación técnica y comercial sobre productos de Hyundai Maquinarias.



El entrenamiento fue liderado por el Sr. Luis Herrera, Global Training Manager de la marca, quien visitó las instalaciones de Automotor para compartir su amplia experiencia y conocimientos especializados con los equipos locales.

Durante el programa, asesores comerciales y técnicos de Automotor participaron activamente en sesiones enfocadas en profundizar el entendimiento de las soluciones que ofrece Hyundai Construction

Equipment, abordando tanto aspectos técnicos de los equipos como estrategias comerciales orientadas a brindar un mejor asesoramiento a los clientes.

Asimismo, el evento contó con la participación de invitados internacionales, entre asesores y técnicos de distintos mercados, consolidando a Asunción como punto de encuentro regional para la capacitación y el intercambio de experiencias dentro de la red Hyundai.

Este tipo de iniciativas refuerza el compromiso de Au-



EL HD HYUNDAI TECHNICAL TRAINING PARAGUAY 2026 representa un paso más en la consolidación de Hyundai Maquinarias como referente en tecnología, innovación y soporte en el mercado paraguayo y regional.



tomotor con la excelencia en el servicio, apostando constantemente a la formación continua de sus equipos y al fortalecimiento de sus capacidades para responder a las exigencias de los sectores de construcción, agricultura y logística.



MÁQUINAS DE CONSTRUCCIONES



MINI CARGADORAS



**CASA  
J. GÓMEZ S.R.L.**  
ALINEACIÓN Y BALANCEO

Av. Mariscal José Félix Estigarribia Km. 9 - N° 1510  
Fernando de la Mora, PY  
Tel.: 500 149 - 502 850  
[www.casajomez.com.py](http://www.casajomez.com.py)



# CAPACO

## cuenta con nueva Comisión Directiva

En el marco de la Asamblea General Ordinaria, se definieron las nuevas autoridades que conducirán el Gremio en el próximo periodo, asumiendo el desafío de seguir fortaleciendo el sector. Así quedó conformado el nuevo Consejo Ejecutivo.

### CONSEJO EJECUTIVO PERIODO 2026 / 2028

#### PRESIDENTE

Ing. José Luis Heisecke

#### VICEPRESIDENTE

Ing. Jorge Moreno

#### MIEMBROS TITULARES

Ing. Guillermo Mas Duarte

Lic. Luis González

Lic. Francisco Griño (h)

Ing. Diego Bentel

Lic. Raúl López

Ing. Gustavo Masi Díaz Benza

Ing. Claudia Vallejos

Arq. Alba Penayo

Ing. Luis Bóveda

#### MIEMBROS SUPLENTE

Ing. Edgar Martínez

Ing. José Segovia

Arq. Sebastián Pérez Cotas

#### SÍNDICO TITULAR

Ing. Juan Carlos Fischer

#### SÍNDICO SUPLENTE

Ing. Augusto Ortellado

#### TRIBUNAL DE HONOR

##### TITULARES

Ing. Oscar Bieber

Ing. Juan José Barrail

Ing. Miguel Guanes

##### SUPLENTE

Ing. Teodoro Riveros

Arq. Hugo Cataldo Carrizo

Ing. Miguel Angel Chaves Hausman

#### TRIBUNAL ELECTORAL

##### INDEPENDIENTE

##### TITULARES

Ing. Guido Arce

Ing. Gloria Rolón

Ing. Arnaldo González

##### SUPLENTE

Ing. Diego Daud

Ing. Rubén Cardozo

Dr. Gustavo Dávalos



**TIMBO**



# BHL75

**PRODUCTIVIDAD  
Y VERSATILIDAD EN ACCIÓN**



### MOTOR

Cummins TIER III 99HP modelo QSF3.8; 99 HP a 2200 RPM



### PRESIÓN

Presión sobre el suelo: 65 KPA



### CUCHARAS

Cargadora 1M3;  
Excavadora 300 Lts



### PESO OPERATIVO

36.000 KG

PARA MÁS INFO  
¡ESCRIBINOS!



# MODOS DE TRABAJO EN EXCAVADORAS

## entregan desempeño y eficiencia

La Serie X3E de Link-Belt Excavators ofrece configuraciones que se adaptan a distintas aplicaciones y aumentan la productividad


Las excavadoras de la Serie X3E de Link-Belt Excavators cuentan con tres modos de trabajo inteligentes: SP (Speed), H (Heavy) y A (Auto). Cada configuración responde a necesidades específicas, permitiendo al operador ajustar el desempeño de la máquina según el tipo de actividad y las condiciones del terreno, garantizando versatilidad y eficiencia en diferentes operaciones.

El modo SP (Speed) está orientado a operaciones que requieren máxima

potencia y productividad continua. En esta configuración, la excavadora opera con toda la potencia del motor y el máximo flujo de la bomba hidráulica, asegurando alto rendimiento en excavaciones intensivas y trabajos pesados. El sistema también cuenta con un incremento automático de potencia, que se activa cuando la máquina detecta mayor exigencia, optimizando el rendimiento sin intervención del operador.

El modo H (Heavy) equilibra desempeño y eficiencia ener-





gética. La potencia del motor y los flujos hidráulicos son ligeramente menores en comparación con el modo SP, manteniendo una alta productividad con un consumo de combustible más eficiente, un factor clave en operaciones prolongadas. Al igual que en el modo anterior, el aumento de potencia se activa automáticamente, garantizando una respuesta rápida ante variaciones en la carga de trabajo.

Por último, el modo A (Auto) está indicado para actividades que requieren alta precisión, capacidad de elevación y control, como el uso de implementos y operaciones de izaje. Con 13 velocidades distintas del motor, el operador obtiene mayor sensibilidad en los controles, favoreciendo movimientos más delicados y seguros. En este modo, el incremento de potencia permanece activo, asegurando fuerza constante incluso en tareas más minuciosas.



**EN LA PRÁCTICA, LA POSIBILIDAD DE ALTERNAR ENTRE LOS TRES MODOS DE TRABAJO** permite que las excavadoras X3E se adapten rápidamente a diferentes frentes de trabajo, contribuyendo a una mayor productividad, reducción de costos operativos y mayor precisión en las actividades diarias.

**SEGÚN JEAN RAMALHO**, la propuesta de la serie es precisamente ofrecer flexibilidad operativa sin renunciar a la eficiencia. "Los modos de trabajo fueron desarrollados para que el operador obtenga el mejor desempeño posible en cualquier aplicación. Con ajustes simples, es posible priorizar potencia, economía o precisión, siempre con respuestas automáticas de la máquina, lo que facilita la operación y aumenta la productividad en el día a día", destaca.

## IRIMAQ PARTICIPO DEL CURSO DE CAPACITACIÓN EN TECNOLOGÍAS DE TRITURACIÓN DE METSO

Irimaq participo del Curso de Capacitación en Tecnologías de Trituración @metsoofficial para Dealers LATAM, en la fábrica de Sorocaba, Estado de Sao Paulo, Brasil.



La innovación permanente, el diseño robusto, los componentes de primera calidad, sumados a la comprensión profunda de los aspectos técnicos, no solo aseguran la vida útil prolongada de las trituradoras, también contribuyen al desempeño, disponibilidad y producción de toda su planta.



## PARAGUAY INICIA TRABAJOS DE INGENIERÍA PARA CONSTRUIR EL PARQUE COSTERO DE VILLA HAYES

El proyecto beneficiará a 50 mil habitantes e incluye espacios recreativos, infraestructura urbana y recuperación del borde del río Paraguay.

El Ministerio de Obras Públicas y Comunicaciones inició los trabajos de ingeniería para la construcción del parque costero de Villa Hayes, en el departamento de Presidente Hayes. La intervención marca el comienzo de un proceso de transformación urbana en la zona ribereña.

Las primeras labores se enfocan en acondicionar el terreno y estabilizar el borde costero, con el objetivo de facilitar las siguientes etapas de construcción. Entre los trabajos en ejecución se encuentran estudios de batimetría y rele-

vamientos topográficos, revisión de diseño, limpieza del área y tareas de refulado para conformar el espacio intervenido.

También se instalan asentímetros para monitorear el comportamiento del suelo y asegurar la estabilidad de las futuras estructuras.

El proyecto contempla la construcción de senderos peatonales, ciclovías, canchas deportivas, zonas de playa y amplias áreas verdes a orillas del río Paraguay. Asimismo, incluye la rehabilitación del Monumento a Benjamín Aceval como parte del diseño urbano.

La obra, a cargo de la empresa Terminal Occidental S.A., incorpora infraestructura complementaria como muros de contención, ramblas, sistema de drenaje pluvial, iluminación LED con cableado subterráneo, mobiliario urbano y forestación.

La iniciativa busca mejorar el uso del espacio público, recuperar el entorno natural y promover el desarrollo turístico y económico de Villa Hayes. Los trabajos se ejecutan bajo la Resolución MOPC N.º 2013/25, que establece los lineamientos técnicos del proyecto.

# El nuevo tractor de ORUGAS DE LIUGONG está propulsado por un motor Cummins

La colaboración con el fabricante chino fue uno de los aspectos más destacados de Agrishow.

Además de participar en Agrishow con su propio stand, Cummins estuvo presente en otras áreas del principal evento de este tipo en el país, que se celebró en Ribeirão Preto, SP, del 27 de abril al 1 de mayo.

Mediante una alianza global, LiuGong, fabricante de maquinaria y equipos para la minería, la construcción y la agricultura, exhibió nueve equipos con motores Cummins en la feria, cuatro de ellos destinados al mercado brasileño.



## 80% DE UNIDADES CON CUMMINS

Entre ellos se encuentra el tractor de orugas TD14N, desarrollado en función de las necesidades del mercado brasileño. El equipo está equipado con el motor QSB5.9, en una configuración que entrega 119 kW a 2200 rpm. Actualmente, alrededor del 80% de los equipos LiuGong vendidos en Brasil incorporan motores Cummins, "lo que refleja la solidez de la colaboración entre ambas empresas y la fiabilidad de las soluciones adoptadas en diferentes aplicaciones", comentó Maurício Biadola, Director de Ventas de Equipos Todoterreno de Cummins Brasil. "En Agrishow, esta colaboración se materializa con la presencia de nuestros motores en equipos desarrollados para satisfacer las demandas del sector agroindustrial, destacando el rendimiento y la flexibilidad de nuestras tecnologías en diferentes condiciones de funcionamiento", añadió el ejecutivo.

Además de los nuevos lanzamientos, LiuGong exhibió otros productos de su catálogo con soluciones Cummins, entre los que se incluyen la apisonadora 6612E con motor QSB4.5, la cargadora de ruedas para caña de azúcar 848T con motor B7T3, las excavadoras 918F y 922E con motores QSF4 y QSB7, respectivamente, y la excavadora de ruedas W915E, también con motor QSB4.5.



# NUEVA SUBESTACIÓN DE 220/66/23 KV

con tecnología GIS de última  
generación en Ciudad del Este

Se inauguró recientemente la Subestación Alto Paraná, una obra estratégica que fortalece el sistema eléctrico nacional y responde al crecimiento de la demanda en el Este del país.





Con 400 MVA de capacidad instalada, garantiza un servicio más confiable, seguro y eficiente para 300.000 usuarios de Ciudad del Este, Presidente Franco, Minga Guazú y Hernandarias, incorporando tecnología abrigada tipo GIS y una línea de transmisión subterránea en 220 kV.



NOTICIAS

35



CON UNA INVERSIÓN SUPERIOR A 26 MILLONES DE DÓLARES, financiada por el Banco Europeo de Inversiones (BEI) y con apoyo de la Unión Europea, se sigue avanzando en la modernización del sistema eléctrico nacional.



# EXPERTO EN LUBRICANTES



PRECIO MAYORISTA Y DISTRIBUIDOR



SOLICITE SU MATERIAL TÉCNICO IMPRESO

0972 426 000  
YHAGUY AUTOPARTES

**YHAGUY AUTOPARTES**

# MARIANO

El complejo inicia su evolución con una expansión de gran escala, nueva identidad de marca y una propuesta que integra vivienda, salud, comercio y espacios públicos.

## se transforma en centro urbano y proyecta un nuevo polo para Gran Asunción

El norte del área metropolitana se prepara para un cambio significativo con la transformación del actual Shopping Mariano en Mariano, un centro urbano que apuesta por un modelo más amplio e integrado de ciudad. El lanzamiento oficial del proyecto se realizó este 16 de abril, marcando el inicio de una nueva etapa que combina expansión física, renovación conceptual y una identidad de marca actualizada.



El evento incluyó la tradicional primera palada, símbolo del comienzo de las obras, y la presentación de la nueva imagen del complejo, que deja atrás el formato clásico de shopping para posicionarse como un espacio abierto, dinámico y conectado con la vida cotidiana de las personas.

Bajo los conceptos "Somos encuentros", "Somos ciudad" y "Somos Mariano", la propuesta busca consolidarse como un punto de

conexión entre experiencias, comunidad y servicios, acompañando las nuevas formas de habitar y transitar los espacios urbanos.

El proyecto contempla una intervención total de aproximadamente 120.000 metros cuadrados, combinando nuevas construcciones con la modernización de áreas existentes. En su primera etapa, incluirá 10.000 m<sup>2</sup> de espacios comerciales, otros 10.000 m<sup>2</sup> destinados a una clínica médi-

ca y 12.500 m<sup>2</sup> para dos torres residenciales, con una tercera prevista en el plan maestro.

A esto se suman nuevos componentes urbanos como una plaza central, una avenida comercial interna, áreas verdes, espacios abiertos, gimnasio y servicios, configurando un entorno pensado no solo para el consumo, sino también para la permanencia y el encuentro.



#### IMPACTO EN EMPLEO Y ACTIVIDAD ECONÓMICA

En términos económicos, la transformación también implica un fuerte impacto en el empleo y la actividad comercial. El complejo pasará de generar alrededor de 400 puestos de trabajo a unos 1.100, entre empleos directos e indirectos, mientras que durante la etapa de construcción se prevé la participación de hasta 220 trabajadores en simultáneo. Asimismo, la cantidad de locales crecerá de cerca de 90 a unos 200, ampliando de forma significativa su oferta. Desde la compañía destacan que este proceso responde a una evolución natural del proyecto. "Queremos seguir siendo parte de la vida de las

personas, pero desde un lugar más amplio, más abierto y más conectado con la ciudad", expresó Jorge Mendelzon, director de la firma, al referirse al nuevo enfoque del desarrollo. El inicio de obras está previsto para el último trimestre de 2026, con una finalización estimada para mediados de 2029, incluyendo la modernización integral del complejo. Impulsado por Penta S.A., con el desarrollo de Azeta y el diseño a cargo de la firma internacional Gensler, Mariano se proyecta como uno de los principales polos urbanos del norte del Gran Asunción, marcando el paso de un espacio de tránsito a un verdadero centro de vida urbana.

**Tecfil®**

**EL FILTRO ORIGINAL DE BRASIL**

- ✓ MÁS EFICIENTE
- ✓ MÁXIMA POTENCIA
- ✓ MAYOR DURABILIDAD



PRECIO MAYORISTA Y DISTRIBUIDOR



**YHAGUY AUTOPARTES**

**CONTACTANOS AL 0972 426 000. MÁS DE 1.100 FILTROS EN STOCK PARA VOS.**

# KOMATSU alcanza 1.000 camiones autónomos

## Y CONSOLIDA EL CAMBIO ESTRUCTURAL EN LA OPERACIÓN MINERA

La masificación del haulage autónomo marca un punto de inflexión en productividad, costos y seguridad en la gran minería.

**K**omatsu alcanzó un hito en la industria al poner en operación su camión autónomo número 1.000, consolidando la automatización del transporte minero como uno de los principales ejes de transformación estructural en la gran minería.

El despliegue de 1.000 unidades ultra-class confirma que el haulage autónomo dejó de ser una innovación piloto para convertirse en un estándar operativo en grandes faenas.

### FRONTRUNNER SISTEMA AUTÓNOMO Y LIDERAZGO TECNOLÓGICO

El sistema FrontRunner, implementado desde 2008, ha permitido posicionar a Komatsu como líder en automatización, con operaciones activas en múltiples regiones y commodities. Los sistemas autónomos han permitido mover más de 11.500 millones de toneladas de material, evidenciando mejoras en eficiencia, continuidad operacional y reducción de variabilidad.

Desde la compañía señalaron que este hito refleja una transición hacia soluciones autónomas, electrificadas y basadas en software como núcleo de la operación minera.



### INTEGRACIÓN TECNOLÓGICA Y OPERACIÓN A NIVEL SISTEMA

La automatización ya no se limita al transporte, incorporando equipos como camiones de agua autónomos y sistemas de gestión de flotas que permiten optimizar el rendimiento a nivel de toda la operación. El desarrollo de camiones eléctricos autónomos integrados a sistemas trolley evidencia la convergencia entre automatización y descarbonización en la industria.

El avance de estas tecnologías refleja un cambio profundo en el modelo operativo, donde la seguridad, reducción de costos y control digital se transforman en variables críticas de competitividad.



# Ferropar

#CONSTRUYENDOCONTIGO 

44 *Años*

SIENDO TU MEJOR  
ALIADO PARA LA  
**CONSTRUCCIÓN**

VARILLAS CONFORMADAS - CEMENTO - CAL  
ALAMBRE - MALLAS ELECTROSOLDADAS - PERFILES  
Y TUBOS ESTRUCTURALES - SERVICIO DE CORTE Y  
DOBLADO DE VARILLAS

**CONSTRUCCIÓN DE CALIDAD CON**

**HILTI**

SOMOS DISTRIBUIDORES OFICIALES EN PARAGUAY



Casa Central: 220 737 - Av. Fernando de la Mora esq. Morquio  
Suc. Artigas: 0981 201 721 - Av. Artigas 3585 y Sgto. Martinez  
Suc. Acceso Sur: 0981 283 084 - Av. Acceso Sur c/ Av. Iro de Mayo  
Suc. Minga Guazú: 0981 556 698 - Km 21 Ruta nro 7  
Suc. Luque: 0981 247 692 - Maestro Félix entre Tte. Goni y  
Valeriano Zeballos  
Suc. San Bernardino: 0983 855 816 - Av. Guillermo Neumann  
Showroom Hilti: Av. Santísima Trinidad 366 c/ Américo Merlo



 ferroparpy



 distribuidorhilti  
paraguay

# ALBAÑILERÍA

## una profesión clave en la industria de la construcción



El sector de la albañilería es clave para la industria de la construcción: en Paraguay se calcula que emplea unos 300.000 trabajadores. Trabajan en muchas empresas, la mayoría Pyme, en una actividad que crece a pesar de las crisis y está en plena evolución. Los albañiles representan un rol fundamental, ya que intervienen en todas las etapas de una obra. En la actualidad, la albañilería es un perfil altamente calificado que participa en la transición ecológica y experimenta rápidos cambios tecnológicos.

### ALBAÑILERÍA, UNA ANTIGUA PROFESIÓN MUY MODERNA

La albañilería es una de las profesiones más antiguas del mundo. De hecho, la primera obra de albañilería fue una masa de barro secada al sol que data de 7.350 años antes de nuestra era. En tanto, el primer reglamento de construcción fue redactado por el faraón Hammurabi, en el 1700 a.C. En realidad,

durante siglos la albañilería fue una profesión donde los conocimientos se transmitían de manera oral y en forma casi secreta. De hecho, en la época medieval los albañiles eran miembros de comunidades cerradas o corporaciones donde compartían sus habilidades y especialidades. Solo a comienzos del siglo XX comenzó el estudio racional de la albañilería, con el diseño de normas sobre materiales y técnicas.

En la actualidad, la albañilería es un oficio altamente calificado y polivalente. Un albañil puede trabajar en todo tipo de obras, desde construcción o remodelación de viviendas individuales hasta grandes complejos comerciales o industriales. También puede especializarse, trabajando en las etapas iniciales o finales de una obra. Además, los albañiles actuales son los actores del desarrollo sostenible,



participando activamente en la transición ecológica y energética, aprendiendo a trabajar con materiales sostenibles y más respetuosos del medio ambiente. Por último, los rápidos cambios tecnológicos en albañilería estructural llevan a trabajar a partir de modelos digitales, realidad aumentada y robótica, con lo que los albañiles trabajan en un sector que está a la vanguardia en las nuevas tecnologías. ¿O debemos decir también «albañilas»? Como no podía ser de otra manera, la albañilería se actualiza con la incorporación de mujeres, ya que es una profesión donde valen la rapidez, perfección, limpieza y seguridad más que la fuerza o la resistencia física. ¿Lo habías pensado?



**EN ALBAÑILERÍA, LA SEGURIDAD ES LO PRIMERO**

La albañilería es una de las profesiones más riesgosas que existen. Según la OIT, precisamente la industria de la construcción se caracteriza en todo el mundo por una elevada tasa de accidentes. En realidad, existe un sólido marco normativo para la seguridad e higiene en la construcción, formado por convenios, recomendaciones internacionales y leyes nacionales. Además, hay instituciones públicas y organismos que se ocupan de fomentar y garantizar la seguridad en la albañilería. Por ejemplo en Paraguay el Instituto de Previsión Social ofrece una cartilla informativa sobre accidentes de trabajo, elementos de seguridad que debe utilizar un albañil y los derechos y obligaciones de las partes. Todo esto, para contribuir a un trabajo seguro. Veamos estos puntos de manera más detallada. Elementos de protección colectiva Los elementos de protección que se usan en albañilería se clasifican en dos grandes grupos: protección colectiva e individual. Los elementos de protección colectiva se conocen como EPC y tienen como objetivo la protección de grupos de personas o zonas de trabajo. En albañilería, los EPC son esenciales para prevenir riesgos de

accidentes y lesiones. De hecho, los más comunes son caídas en altura, atrapamientos, exposición a sustancias peligrosas y contacto eléctrico. Algunos de los EPC más comunes son: Barandillas y pasamanos. Protegen a los trabajadores de caídas en altura. Deben instalarse en todas las zonas de trabajo donde haya riesgo de caída, como los bordes de los techos, los andamios y las escaleras. Andamios. Son estructuras temporales que se utilizan para proporcionar acceso a las zonas de trabajo elevadas. Los andamios deben ser seguros y estables, y deben ser instalados y utilizados de acuerdo con las normas. Redes de seguridad. Permiten retener materiales que caen o incluso sostener a un trabajador si llega a caer de una altura. Deben instalarse en todas las zonas de trabajo donde haya riesgo de caída, como los bordes de los techos y los andamios. Vallado perimetral. Protege a las personas que no están trabajando en la obra, de los riesgos asociados a la construcción. Debe ser alto y resistente, y debe estar claramente señalizado. Extintores. Deben estar instalados en todas las zonas de trabajo donde haya riesgo de incendio. Redes elásticas en fachadas. Protecciones en huecos verticales. Seguridad eléctrica de doble protección.

## LA CASA DE LA INDEPENDENCIA

La construcción que llamamos actualmente "Casa de la Independencia" era, en 1811, propiedad en condominio de los hermanos Pedro Pablo y Sebastián Antonio Martínez Sáenz, herencia de sus padres Antonio Martínez Sáenz y Petrona Caballero, quienes la edificaron en el año 1772.

# Conocé la historia de la construcción DONDE SE GESTÓ LA LIBERTAD DE PARAGUAY

Con más de 250 años de existencia, el hoy Museo Casa de la Independencia constituye no solamente un símbolo de libertad, sino también un invaluable patrimonio cultural. Es uno de los más antiguos solares coloniales que perduran y que evoca a la ciudad de Asunción de finales del siglo XVIII.



El Capitán Pedro Juan Caballero, primo de los dueños de casa, se hospedaba allí cuando llegaba a la capital desde Tobatí, su pueblo natal, convergiendo con otros próceres, como Doña Juana María de Lara -mayordoma de la catedral- cuya residencia, ubicada en la vereda de enfrente, era albergue habitual de su sobrino el Capitán Vicente Ignacio Iturbe. Otro asiduo visitante era el Capitán Juan Bautista Rivarola que durante sus frecuentes estadias en Asunción se hospedaba en casa de su suegra, vecina del lugar.

El Callejón Histórico representa uno de los lugares más significativos de la casa, pues diversos relatos de la época coinciden en que por allí sa-

lieron los patriotas para tomar los cuarteles e intimar rendición al Gobernador español Bernardo de Velazco.

Las narraciones aseguran que la callejuela también fue transitada por Doña Juana María de Lara para dirigirse a la Catedral de Asunción a pedir al Padre Mariano Molas el "santo y seña" del triunfo: un repique continuado de campanas que en la madrugada del 15 de mayo convocó al pueblo a celebrar el nacimiento del Paraguay como nación.

En 1811, Sebastián estaba casado con Nicolasa Marín; y la hermana de ésta, Virginia Marín, quien vivía con ellos, incorporó al domicilio al Teniente Mariano Recalde, con quien contrajo matrimonio en marzo de 1811.



El otro Martínez Sáenz, Pedro Pablo, estaba casado con Carmen Speratti y vivía en otro departamento de la misma casa. Con estos últimos cónyuges compartía casa la señorita Fancunda Micaela Speratti, novia del Capitán Fulgencio Yegros, con quien se casó seis meses después de la independencia. La parte de las habitaciones del matrimonio Martínez Sáenz-Speratti es la que sufrió el inicio de una demolición, felizmente suspendida a instancias del Instituto de Numismática y Antigüedades.

Como testimonio de que esta casa fue gestada la emancipación del país, durante el gobierno de Carlos Antonio López por decreto de abril de 1849, se estableció llamar 14 de mayo a la calle de adelante del Callejón Histórico, que en la esquina converge con la calle Presidente Franco.

El solar Martínez Sáenz siguió siendo propiedad de particulares hasta el año 1943 cuando fue adquirido por el Estado paraguayo, que en 1961 lo declaró Monumento Histórico Nacional.

Por ser uno de los últimos vestigios edilicios de la colonia, su permanencia es vital, para el fortalecimiento de nuestra identidad y de nuestra cultura. Hacia los años '50 estuvo a punto de perecer bajo la acción de la picota. La oportuna y enérgica intervención de un grupo de historiadores, liderado por Juan B. Bill, Carlos Pusineri Scala y Roberto Quevedo, impidió la destrucción total de tan valioso patrimonio.



1- Casa de los Martínez Saenz - Casa de la Independencia  
2- Casa de Juana María de Lara - Galería 14 de Mayo  
3- Colegio Real Seminario - Congreso Nacional de los Gobernadores - Plaza de la Independencia

5- Cuartel de la Rivera - Universidad Católica  
6- La Catedral de Asunción - Catedral de Asunción  
7- Convento de la Merced - Hotel Guarani  
8- Mercado Guazú - Plaza de la Democracia

9- Cerro Lambaré - Cerro Lambaré  
10- Iglesia la Encarnación - Edificio Unicentenario  
11- Convento de Santo Domingo - Plaza de los Comeneros  
12- Cabildo Español - Museo el Cabildo



En el marco de los 150 años de la independencia del Paraguay, a solicitud ciudadana, el inmueble fue restaurado e inaugurado como Museo de la Casa de la Independencia el 14 de mayo de 1965.





*Eleva el estándar de tu proyecto*

## VENTA Y ALQUILER DE EQUIPOS PARA TRABAJOS EN ALTURA



## TENEMOS TODAS LAS OPCIONES

Tijeras | Brazos | Manipuladores | Spiders | Camiones alzahombres



# ¿CÓMO BALPAR optimizó el control de materia prima en una industria nacional?

**A**nte esta situación, el cliente solicitó el asesoramiento de BALPAR para realizar un relevamiento completo dentro de la planta industrial. El equipo especializado analizó el flujo operativo, el comportamiento del material y los distintos puntos críticos del proceso para identificar dónde se generaban las diferencias de pesaje. “Luego del análisis correspondiente, recomendamos implementar un sistema de pesaje en la cinta transportadora ya existente dentro de la planta, permitiendo realizar un control continuo y mucho más preciso del material transportado a la caldera”, señaló.

Asimismo, destacó que para llevar adelante la instalación fue necesaria una parada programada en la industria, lo que permitió al equipo técnico intervenir de manera segura y organi-

zada sobre la cinta transportadora. En ese sentido, resaltó que una correcta planificación fue clave para ejecutar el proyecto exitosamente y sin modificaciones estructurales importantes en la instalación existente.

El sistema implementado es de origen estadounidense, ofrece una precisión aproximada de  $\pm 0,5\%$ , representando una mejora significativa en comparación al método de control utilizado anteriormente. Además, comentó que el cliente solicitó que el sistema se comuniqué vía Ethernet con su software interno, permitiendo transmitir los datos de pesaje de manera continua y en tiempo real. “El sistema calcula automáticamente toneladas por hora y permite visualizar el peso acumulado de forma inmediata, brindando información mucho más confiable para la operación”, afirmó German.



La precisión en el control de materia prima es un aspecto fundamental para garantizar eficiencia y continuidad operativa en cualquier industria. En este contexto, el Jefe del Área Técnica de BALPAR S.A., Germán Areco, nos comentó que uno de los principales desafíos que enfrentaba un cliente era la falta de precisión en el control de ingreso de materia prima a su caldera. Según explicó, realizaba el pesaje de su acopio en su báscula para camiones, pero constantemente detectaban diferencias entre las cantidades esperadas y el material realmente procesado.

**Finalmente, desde BALPAR** destacaron que esta implementación permitió al cliente mejorar considerablemente la trazabilidad y el control de su materia prima, reduciendo diferencias de pesaje y optimizando la toma de decisiones dentro de la planta.



# BÁSCULAS PARA CAMIONES

## Plataforma de Hormigón



✓ Plataforma resistente, robusta y de larga vida útil.

✓ Alta resistencia ante materiales corrosivos.

✓ Ideal para establecimientos ganaderos, puertos e industrias en general.

**BALPAR S.A.**  
CONTRUYENDO EL FUTURO JUNTOS



(021) 511 475 | (0991) 166 277  
Avda. Madame Lynch 268, Asunción.  
[www.balpar.com.py](http://www.balpar.com.py)

## MATTER

# Ingeniería de vanguardia y diseño Triple A en el corazón de Asunción

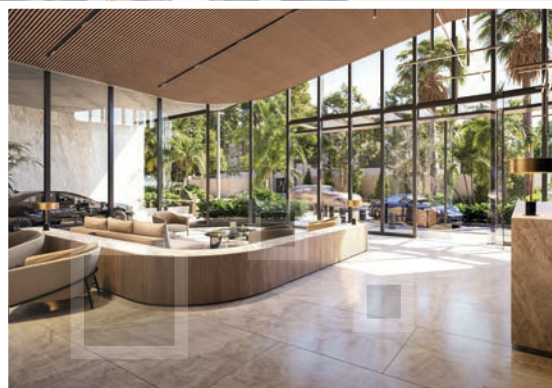
El proyecto, recientemente galardonado con el International Property Award 2025, se posiciona como un referente técnico en la región. Con una estructura que prioriza la eficiencia sistémica y el bienestar térmico, Matter redefine los parámetros constructivos del eje corporativo.

La torre Matter, desarrollada por el Consorcio JGL Casatua, no solo destaca por su estética contemporánea, sino por una resolución estructural que responde a las exigencias climáticas y funcionales de la Asunción moderna. Con una inversión de US\$ 25 millones, el edificio de 20 niveles propone una infraestructura robusta diseñada para una vida útil prolongada y un mantenimiento eficiente.

## CONFIGURACIÓN ESPACIAL Y ESTRUCTURAL

La torre se organiza en una planta flexible que permite diversas configuraciones corporativas, desde semipisos de 212 m<sup>2</sup> hasta plantas completas de 524 m<sup>2</sup>.

- **Fachada de Alto Rendimiento:** Utiliza vidrios DVH (Doble Vidriado Hermético) y perfilera de aluminio de alta gama, combinados con texturas de hormigón visto que aportan inercia térmica y una estética industrial refinada.
- **Balcones Aterrazados:** A diferencia de las torres de oficinas convencionales de piel de vidrio sellada, Matter incorpora balcones perimetrales que funcionan como aleros técnicos, protegiendo las superficies vidriadas del sol directo y permitiendo la ventilación cruzada natural.



## ESPECIFICACIONES TÉCNICAS Y SOSTENIBILIDAD

El edificio ha sido proyectado bajo los estándares de la Certificación LEED, lo que garantiza un impacto ambiental reducido y una optimización de los costos operativos para los ocupantes.

- 1. Climatización Eficiente:** Sistema VRF (Variable Refrigerant Flow), que permite un control preciso de la temperatura por zonas, reduciendo drásticamente el consumo energético.
- 2. Respaldo Energético Total:** Un grupo generador con cobertura del 100% de la carga, asegurando la operatividad absoluta de ascensores, sistemas de seguridad y tomas de corriente en todas las oficinas ante cualquier eventualidad.
- 3. Movilidad y Logística:** El núcleo de servicios y circulaciones verticales se complementa con una dotación de 232 cocheras propias, áreas para motocicletas y espacios exclusivos para bicicletas, respondiendo a las nuevas tendencias de movilidad urbana.



### UN HUB DE SERVICIOS EN LA ALTURA

La estructura culmina en niveles superiores diseñados para la alta dirección y el networking:

- **Executive Lounge Level:** Espacios técnicos equipados con salas de reuniones de alta tecnología.
- **Rooftop Restaurant:** Ubicado en la cima, aprovecha la elevación natural del terreno frente a delSol Shopping para ofrecer vistas panorámicas de 360° sin necesidad de una altura excesiva, garantizando mayor exclusividad y menor densidad de usuarios.

Con un plazo de ejecución de 42 meses y fecha de entrega para agosto de 2028, Matter se consolida como una obra de ingeniería disruptiva que prioriza la calidad constructiva sobre la simple escala, demostrando que la arquitectura inteligente es el activo más valioso del mercado corporativo actual.





# TRANSPORTE EN FORMA SEGURA EL COMPACTADOR



**GENERALIDADES.** Cuando remolque una máquina sobre un vehículo remolcador, o una máquina equipada con "ruedas de portabilidad o transporte", SIEMPRE use un vehículo remolcador con el peso, caballos de vapor y capacidad de frenado suficientes para mantener el control necesario.

NUNCA intente remolcar un remolque o una máquina si los dispositivos de enganche son insuficientes o de capacidad dudosa, no corresponden en tamaño o forma o están colocados a alturas incorrectas.

Cuando remolque una máquina equipada con ruedas de portabilidad o transporte, SIEM-

PRE siga las instrucciones de remolque del fabricante.

## ANTES DE REMOLCAR.

Cuando conecte un remolque a un vehículo remolcador debe colocar bloques debajo

de la barra del remolque antes de intentar hacer la conexión. NUNCA intente alzar barras pesadas o remolques pesados con la mano. NUNCA coloque ninguna parte del cuerpo debajo de la barra al enganchar o desenganchar.

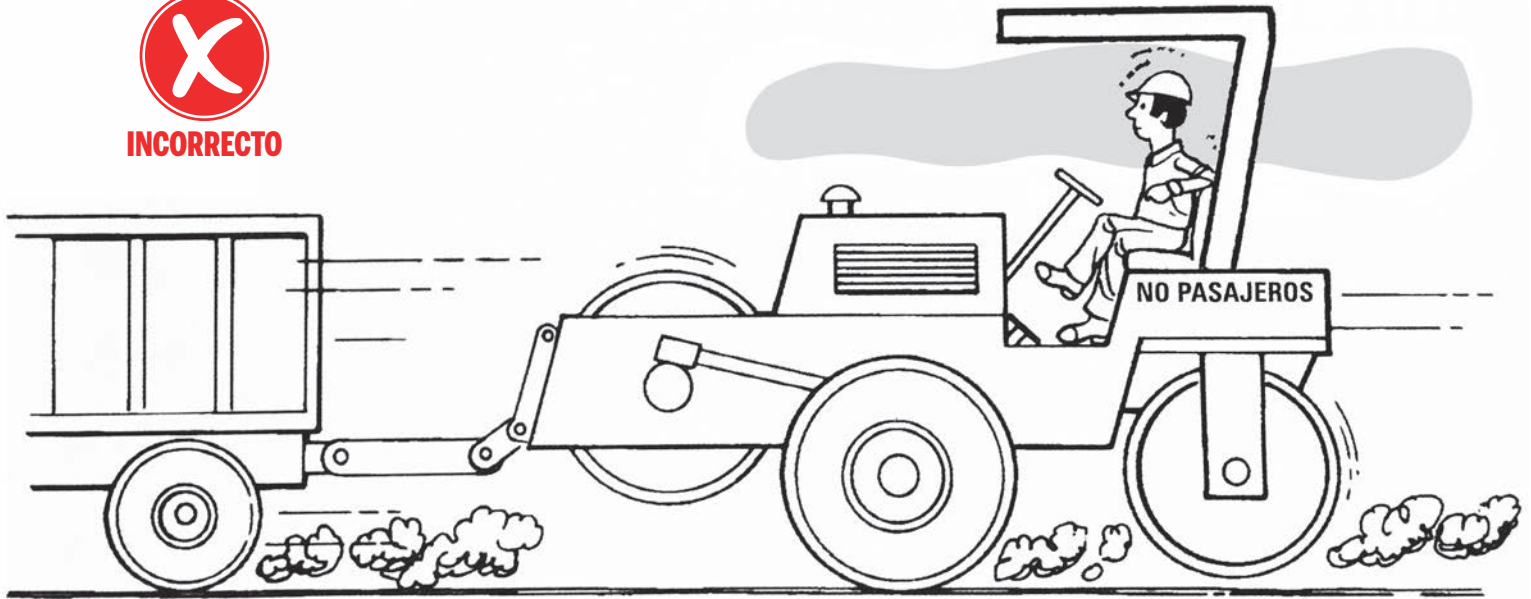
**SIEMPRE** asegúrese de que el enganche esté correcta y firmemente asegurado.

**SIEMPRE** use cadenas de seguridad ente el vehículo remolcador y el remolque o máquina remolcada.

Asegúrese de que las cadenas estén conectadas correctamente y en forma segura... en AMBOS extremos. Cruce la cadena debajo de la barra cuando las conecte al vehículo remolcador.



**INCORRECTO**



**FIG. 28** ●

**SIEMPRE** asegúrese de que las conexiones eléctricas y otras conexiones entre el vehículo remolcador y el remolque o la máquina remolcada estén correctas y seguras. Después de conectar verifique que las luces funcionen correctamente. Si el remolque o la máquina están equipados con frenos que puedan operarse desde el vehículo remolcador, verifique que estén funcionando correctamente.

**SIEMPRE** asegúrese de que las ruedas de portabilidad o transporte, en las máquinas así equipadas, estén **ASEGURADAS** en la posición baja.

En **TODAS** las llantas verifique que la presión sea correcta, que no haya desgaste excesivo o anormal y cortaduras, golpes o abultamientos potencialmente peligrosos. Todos los problemas deben corregirse antes de proceder.

## REMOLQUE

**SIEMPRE** tenga cuidado **ADICIONAL** cuando tire de un remolque o una máquina... cuando maniobre en lugares encerrados, cuando retroceda (se reduce la visibilidad y debe evitarse el doblamiento), y cuando remolque en pendientes muy inclinadas.

Conozca y obedezca las leyes y reglamentaciones locales, estatales y federales.

**NUNCA** se desplace a velocidades mayores de las que recomienda el fabricante.

**NUNCA** permita que viajen pasajeros en el remolque o máquina remolcada (FIG. 28).

Cuando sea necesario desconectar y estacionar un remolque o máquina remolcada **SIEMPRE** seleccione un lugar que esté nivelado y si es posible, donde no haya niños. **ANTES DE** desconectar un remolque, calce la parte delantera y trasera de las ruedas y coloque bloques debajo de la barra de transporte.

Vea los procedimientos de estacionamiento, apagado y conducción de la máquina en caminos para el transporte de las páginas 26 a 27.



SEGUIMOS TODO EL AÑO 2026 JUNTO A USTEDES  
¡VAMOS POR LOS 12 AÑOS!

**MAQUINAS &  
CONSTRUCCIONES**

*Seguinos en nuestro canal de*

**You** 



**DOMINGOS**  
de 10:30 a 11:00 hs.

Con toda la información sobre  
el sector de la Construcción

**CONDUCE:**

**Fernando  
Berdichevsky**

hacia los  
**12**  
años

SEGUINOS:





REPRESENTANTE OFICIAL



POTENCIA BRUTA

**120 HP**

PESO OPERACIONAL

**14.890 KG**

CAP. CUCHARÓN

**0.7 M<sup>3</sup>**



# EXCAVADORA **XE150BR**

¡Productos **XCMG** líderes nro. 1 en Asia y nro. 3 en el mundo!

#### Central

Ruta Nacional N°07 José Gaspar  
R. De Francia km 135  
Laurel - Canindeyú

#### Sucursal Capiatá

Avda. Ruta 2 km 1  
Finca N°9127  
Capiatá - Central

#### Sucursal Itapúa

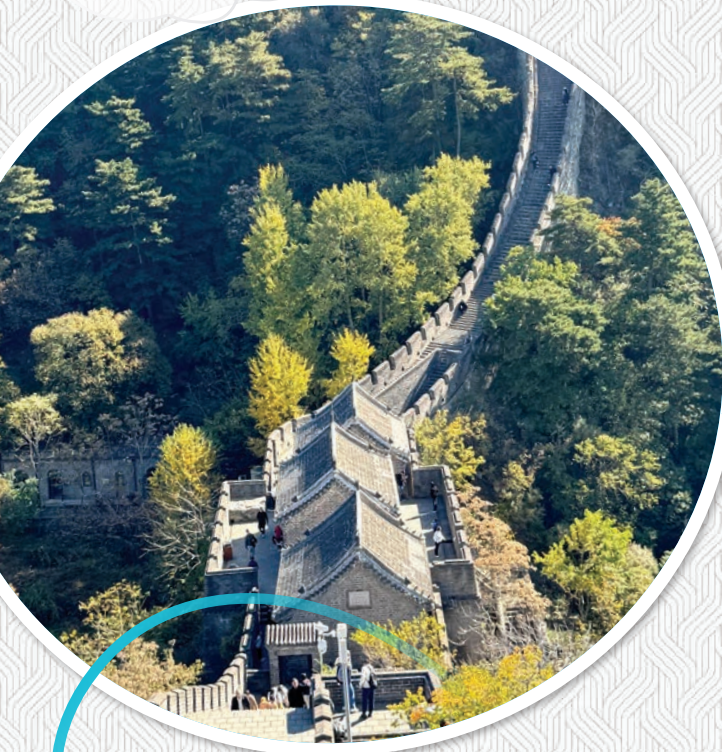
Avda. B° Arroyo Porá  
Cambyreta - Itapúa

#### Sucursal Mínga Guazú

Avda. Km 16 Acaray - Calle Sor  
Serafina, Mínga Guazú  
Alto Paraná

CONTACTANOS AL : 021 237 6545 SEGUINOS EN NUESTRAS REDES SOCIALES:   @XCMG\_PY

# Sabias QUE?



La gran muralla China, mide 21.196 km. Y fue construida hace más de 2.700 años.



El nombre oficial del Big Ben era Clock Tower



La casa del Gral. Caballero (actualmente Museo Bernardino Caballero) data de finales del siglo XVIII

La CASA BALLARIO, de estilo neoclásico, fue construida en 1901.



La construcción de la Iglesia Virgen del Rosario de Itauguá duró desde el 1896 hasta 1908



# MOTORLIGHT®

## Baterías

**BATERÍAS PARA LÍNEA PESADA**  
**100, 120, 150, 180 y 220 Ah**

**ESCANEA EL QR Y CONTACTÁ CON  
NUESTROS ASESORES**



[www.electrodiesel.com.py](http://www.electrodiesel.com.py)

**electrodiesel**

todo para tu auto



**SANY**

**#1 EN EXCAVADORAS EN PARAGUAY**

# SY215C

**BONO DE  
USD. 20.000**

**CUOTAS  
USD**

**2.880**

**FINANCIACIÓN PROPIA**

**ENTREGA INICIAL HASTA  
EN 3 CUOTAS SIN INTERESES**

**PARA MÁS INFO  
¡ESCRIBINOS!**

