



Luxescape

una nueva experiencia en turismo de lujo



MERCEDES-BENZ
UNIMOG
80° ANIVERSARIO

MOTORLIGHT®

Baterías

**BATERÍAS AUTOMOTIVAS
PARA LÍNEA LIVIANA, PESADA, Y TRACCIONARIAS**



electr⚡diesel
todo para tu auto



+ Familia Constellation +

Entrega+Valor

para que su negocio
entregue+

DIESA

Eusebio Ayala km 4,5, Asunción.
595 21 519 7000



Volkswagen Camiones y Buses Paraguay



@vwcamionesybusesparaguay



Camiones
Buses

SUMARIO



STAFF

DIRECCIÓN GENERAL:

Fernando Berdichevsky
(0981) 402 328
amigocamionero@yahoo.com

REDACCIÓN:

Fernando Berdichevsky

EDICIÓN DE REVISTA Y DISEÑO GRÁFICO:

Patricio Grassi

DISEÑO GRÁFICO:

Alberto Rodríguez

SECRETARÍA DE DIRECCIÓN:

Elizabeth Segovia
(0981) 785 000

DISTRIBUCIÓN:

Walter Bedoya
Edilse González
(0982) 384 390

DISTRIBUCIÓN EN INTERIOR

CONCEPCIÓN:

- David Huerta - (0982) 318 729
- JOSÉ MAURICIO TROCHE GUAIRÁ:
- Ireneo Flores - (0982) 486436

Amigo Camionero Revista
es responsabilidad de



Teléfono: (+595 21) 202 752

José Berges 1362 e/ Mary Lions
y Juan Manuel Frutos Pane,
Asunción - Paraguay

www.amigocamionero.com.py
amigocamionero@yahoo.com

f amigocamioneropy

yt amigocamioneropy

ig amigocamionero



NACIONALES

08 Anuncian el mejoramiento del CENTRO DE FRONTERA de Puerto Falcón.



EVENTOS

44 COPA TRUCK 2026 Amigo Camionero estará presente.



NACIONALES

12 MIGUEL ANGEL AMARILLA Fabrica réplicas exactas de todo tipo de vehículos, sobre todo de camiones a escala en madera.



HISTORIAS DE CAMIONEROS

50 DE CHEF A CAMIONERA la paraguaya que encontró su destino al volante de un camión en Estados Unidos.



ANUNCIE EN NUESTRA REVISTA

para más información

☎ (0981) 402 328

☎ (0981) 785 000

secretaria.amigocamionero@gmail.com



IVECO S-WAY



ES HORA DE UNA S-WAY 470

**QUIEN TIENE EL S-WAY,
¡TIENE CONFIANZA EN CADA QUILOMETRO!**



Central
Ruta Nacional N°07 José Gaspar
R. De Francia km 135
Laurel - Canindeyú

Sucursal Capiatá
Avda. Ruta 2 km 1
Finca N°9127
Capiatá - Central

Sucursal Itapúa
Avda. B° Arroyo Porã
Cambyreta - Itapúa

Sucursal Minga Guazú
Avda. Km 16 Acaray - Calle Sor
Serafina, Minga Guazú
Alto Paraná

RODOMAQ
Entregando soluciones

CONTACTANOS AL : 021 237 6545 SEGUINOS EN NUESTRAS REDES SOCIALES:   @RODOMAQ



¡FLOTA RENOVADA

y Servicios más Inclusivos en el Sur del País!

Esta inversión fortalece rutas clave y asegura un servicio de pasajeros más cómodo y eficiente, destacando las siguientes incorporaciones:

Servicio Internacional (Encarnación - Posadas)

La empresa Beato Roque González S.R.L incorpora nuevo ómnibus modelo 2025, equipado con aire acondicionado y fabricado bajo altos estándares, para garantizar la calidad en el viaje internacional.

Servicio Intermunicipal (Encarnación, San Juan del Paraná y Cambyretá)

La empresa Stella Marys S.R.L. también suma una unidad con aire acondicionado modelo 2025, destacando su compromiso con la inclusión al equipar rampa para personas con discapacidad.

La Dirección Nacional de Transporte celebra la inversión en modernización de las empresas Beato Roque González S.R.L y Stella Marys S.R.L, con la incorporación de nuevas unidades 0 km de avanzada tecnología en el departamento de Itapúa.



Destacamos la llegada de estas modernas unidades que impulsan un transporte terrestre más moderno y accesible para todos los usuarios en el servicio de corta distancia.





DISTRIBUTION PARTNER

CERTIFICADO



TODOSCANIA

REPUESTOS S.A

REPUESTOS - SCANIA Y CARRETAS

570-741 / 570-742

Km. 4,5 Monseñor Rodríguez - Ciudad del Este
Repuestos para camiones Scania

Juan +595 983 944 441

Ingo +595 983 686 699

Mario +595 983 994 442

Reginaldo +595 983 944 443

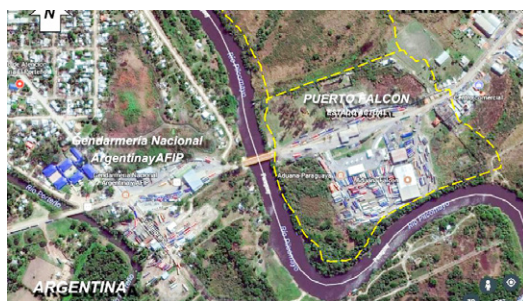
Francisco +595 983 884 443

Anuncian el mejoramiento del CENTRO DE FRONTERA de Puerto Falcón

El presidente de la República, Santiago Peña, anunció esta mañana el proyecto de mejoramiento del Centro de Frontera de Puerto Falcón, en el departamento de Presidente Hayes. La iniciativa apunta a dotar al paso fronterizo de una infraestructura adecuada que permita agilizar el tránsito de personas, vehículos y mercaderías, además de optimizar los procesos de gestión y control.

"Este proyecto, que yo como Ministro de Hacienda ya lo tenía en mi cabeza, yo decía, no podemos hacer esta doble avenida (ruta PY09), pero tener un centro fronterizo que es indigno, es indigno para paraguayos y es indigno para argentinos", manifestó Peña.

El mandatario adelantó que el proyecto ya cuenta con financiamiento asegurado, lo que permitirá avanzar con las diligencias necesarias para su puesta en marcha. "Este proyecto ya tiene financiamiento asegurado, lo presentamos al



Fondo de Convergencia Estructural del MERCOSUR (FOCEM), y ya fue aprobado en MERCOSUR".

"El centro fronterizo más importante del Paraguay"

El jefe de Estado resaltó que "este va a ser el centro fronterizo más lindo, más moderno, más eficiente y va a permitir que la logística, camiones que entran y salen con productos paraguayos para exportarse, salgan de una manera rápida, ágil y que el tráfico de los turistas, de los pasajeros, pueda tener también la comodidad que esto nos permite", finalizó.

Con la ejecución de esta obra se prevé reducir los tiempos de tránsito hasta en un 74 % para pasajeros y un 70 % para cargas. Asimismo, tendrá un impacto directo e indirecto en el flujo de aproxima-

damente 800.000 personas que transitan anualmente por el Centro de Frontera de Puerto Falcón.

De igual manera, la iniciativa beneficiará al movimiento de cargas de importación y exportación que circulan por este paso fronterizo, estimado en alrededor de 1.700.000 toneladas anuales transportadas por vehículos nacionales.

Detalles de las obras

El proyecto contempla la construcción de la Zona Central de Turismo (ZCT) y la Zona de Aduana (ZA). En el caso de la ZCT, incluye obras civiles e infraestructura básica, como superficies cubiertas que conforman el Área de Control de Pasajeros, con espacios destinados al control migratorio, estacionamiento previo para vehículos particulares y buses, así como una pasarela de acceso para peatones.

En cuanto a la ZA, se prevé la construcción del Área de Control de Cargas, que contará con zonas de estacionamiento, áreas de revisión y despacho, canales de despacho expeditos, áreas de revisión exhaustiva y espacios para estacionamientos retenidos. El proyecto también incorpora trabajos preliminares que garantizarán el funcionamiento del puerto durante la ejecución de las obras.

Además, se contempla la construcción de la infraestructura necesaria para proteger el área del centro de frontera frente a la erosión y las inundaciones, así como la habilitación de vías de acceso al puerto y de circulación interna, con el objetivo de asegurar un tránsito ordenado y seguro.





Shell **RIMULA**



El lubricante que trabaja tanto como vos.



Mayor protección
al motor.



Extensión del periodo
de cambio de aceite.





LUIS TRUCKS

refuerza la **oferta del transporte** con la inauguración de su **nuevo showroom** en **Santa Rita**

Santa Rita se consolida como un punto estratégico para el sector del transporte y la logística con la inauguración del nuevo showroom de LUIS TRUCKS, un espacio moderno y funcional que abarca 3.000 metros cuadrados destinados a la exhibición y comercialización de camiones de última generación, semirremolques y carretas GUERRA, además de vehículos utilitarios y oficinas comerciales.

El nuevo complejo fue concebido para brindar una experiencia integral a clientes y operadores del rubro, ofreciendo mayor comodidad, variedad de unidades y un entorno pensado para responder a las crecientes demandas del transporte regional. La amplitud del predio permite mostrar un amplio portafolio de soluciones orientadas tanto al transporte de cargas como a la logística especializada.





La apertura fue acompañada por clientes, amigos y referentes del sector, quienes participaron de una jornada que marcó un nuevo hito para la empresa y para el desarrollo del rubro en la zona. Con esta inversión, LUIS TRUCKS apuesta a fortalecer su presencia en el mercado y a acompañar el crecimiento del transporte en el departamento de Alto Paraná.

Más espacio, más unidades disponibles y más soluciones para quienes viven del camino.

El nuevo showroom se presenta como un punto de encuentro para el mundo camionero, reafirmando el compromiso de la firma con la innovación, el servicio y el crecimiento del sector.





GULF OIL INTERNATIONAL

amplía su red de estaciones de servicio en Sudamérica y suma a Paraguay



Gulf Oil International anunció un nuevo avance en su estrategia de expansión en Sudamérica con la firma de acuerdos para el lanzamiento de su red de estaciones de servicio en Paraguay, Uruguay y Bolivia. Con este movimiento, la compañía consolida una presencia regional que ya incluye operaciones en Argentina, Chile y Perú, y refuerza su objetivo de superar las 1.000 estaciones en la región hacia el año 2030.

mayorista de combustibles y gestión de estaciones de servicio en varios países de Sudamérica, incluyendo Paraguay, Bolivia y Uruguay.

La compañía cuenta con una flota de más de 300 camiones, una red consolidada de estaciones y certificaciones internacionales en calidad, seguridad y gestión ambiental, lo que le permite acompañar la expansión con capacidad logística y operativa. Desde ANJOR destacaron que la alianza con Gulf se apoya en una visión compartida de crecimiento sostenible y excelencia operativa.

Sudamérica como eje de crecimiento Desde la perspectiva de Gulf Oil International, la incorporación de nuevos países representa un paso clave dentro de su planificación de largo plazo. La compañía considera a Sudamérica como una región prioritaria, tanto por su potencial de crecimiento como por la evolución de la demanda de servicios asociados al combustible.

La llegada a estos nuevos mercados forma parte de un plan de crecimiento sostenido que posiciona a Gulf como una de las marcas de combustibles de mayor dinamismo en América Latina. La empresa busca consolidar una red integrada bajo un mismo estándar de imagen, servicios y propuesta de valor, adaptada a las particularidades de cada país.

Nueva generación de estaciones y propuesta integral

El desembarco regional estará acompañado por la identidad renovada de la marca, que combina diseño contemporáneo y una oferta ampliada de productos y servicios. Entre los pilares del

concepto se encuentran el combustible premium Gulf ULTURA, orientado a maximizar el rendimiento del motor; el portafolio de Gulf Lubricantes, destinado a aplicaciones automotrices e industriales; y Reviva Café, un formato de cafetería que apunta a mejorar la experiencia del usuario dentro de las estaciones.

La estrategia contempla estaciones con entornos visuales diferenciados, materiales de mayor calidad y una experiencia de atención más integrada, en línea con las tendencias del retail de combustibles a nivel internacional. El objetivo es establecer un estándar homogéneo de operación y servicio en toda la región.

Alianza estratégica para la expansión regional

El proceso de crecimiento se desarrolla junto a ANJOR, socio estratégico regional de Gulf Oil International. Con más de cinco décadas de trayectoria, ANJOR opera en transporte, distribución

La empresa anticipó que continuará anunciando avances a medida que se concreten los proyectos en los distintos mercados, con el objetivo de fortalecer una red regional integrada, apoyada en infraestructura moderna, innovación y una experiencia de cliente consistente.



DAF CF

Versatilidad que acompaña su negocio.



Torque entre
900 y 1400 RPM



Potencia
480 HP



Motor Paccar
MX-13

Automaq

DAF

CASA CENTRAL

Avda. Mcal. López y Yerutí

+595 21 379 9400

logistica@automaq.com.py

SUCURSAL SANTA RITA

Ruta VI Km 40, Bo. Sinuelo

+595 21 379 9555



Amigo Camionero
visitó las instalaciones de

AP UTILITY PARTS

AP UTILITY PARTS nació hace 4 años con un propósito claro y firme: Suplir las necesidades del Amigo Camionero, ofreciendo repuestos originales europeos, con calidad, confianza y compromiso.

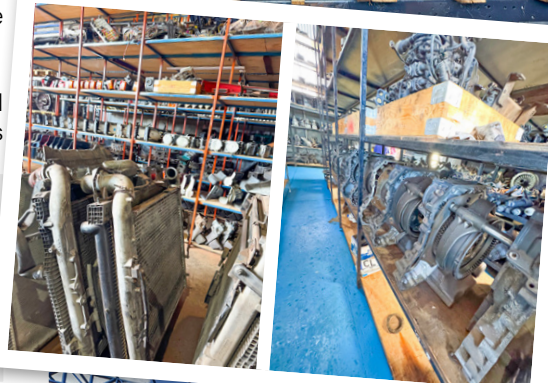
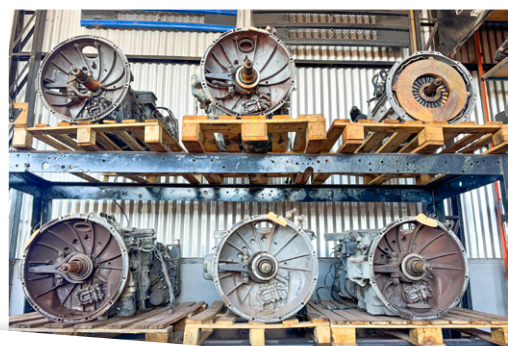
Desde sus inicios, AP UTILITY PARTS se formó con una visión enfocada en el transporte pesado, entendiendo que cada camión es una herramienta de trabajo y que el tiempo detenido significa muchas pérdidas. Por eso, la empresa se especializó en repuestos originales e importados, garantizando durabilidad, rendimiento y seguridad en cada pieza.

Con trabajo constante, seriedad y pasión por el rubro, AP UTILITY PARTS fue creciendo y consolidándose como un aliado confiable del camionero, brindando atención personalizada, asesoramiento técnico y soluciones reales para mantener los camiones siempre en ruta.

Hoy, después de cuatro años de trayectoria, AP UTILITY PARTS continúa avanzando con el mismo espíritu que la vio nacer:

servir al camionero, ofrecer calidad europea y construir relaciones basadas en la confianza.

AP UTILITY PARTS, se encuentra
en el km. 30 Minga Guazú
Teléf.: 0991 875 258 - 0986 353 267



Brindamos soluciones hidráulicas integrales con capacidades técnicas que respaldan cada solución.

PROCESO DE MECANIZADO

Integrado a nuestro portafolio de servicios

En esta etapa transformamos la materia prima en piezas precisas y confiables, asegurando ajustes exactos, excelente terminación y óptimo desempeño.

Otros servicios:



Mantenimiento y Reparación

Desde el diagnóstico inicial hasta la puesta en marcha final.



Fabricación y Proyectos

Producción a medida, brindando soluciones hidráulicas adaptadas a sus necesidades.



Soporte Técnico

Asistencia personalizada, con técnicos altamente capacitados.





EL UNIMOG

con motor 7.7 turbodiesel el más lujoso de su historia por su 80° aniversario

El icónico Unimog de Mercedes-Benz celebra sus casi ocho décadas de historia con una versión ultralujosa y más potente que nunca. Para conmemorar el 80° aniversario del todoterreno, Mercedes-Benz Special Trucks, en colaboración con Hellgeth Engineering, ha desarrollado un prototipo único que combina la legendaria robustez del Unimog con un nivel de confort y diseño premium nunca antes visto.

El nuevo Unimog de lujo se basa en el modelo U 4023 de doble cabina, equipado con ejes pórtico, chasis flexible, tracción total seleccionable y bloqueos diferenciales en ambos ejes, garantizando tracción y control incluso en los terrenos más difíciles. Para esta edición especial, el motor original de cuatro cilindros fue sustituido por un propulsor Mercedes-Benz OM 936 de 7.7 turbodiesel de seis cilindros que entrega 300 CV

y 1200 Nm de par motor, aumentando significativamente el rendimiento y la comodidad de conducción, con una caja automatizada de 16 marchas (8 para adelante y 8 marchas atrás)

Diseño premium y tecnología al servicio del todoterreno

El vehículo cuenta con sistema MirrorCam, que reemplaza los retrovisores tradicionales por cámaras y monitores digitales, mejorando la visibilidad panorámica y la seguridad. La cabina doble ofrece espacio para hasta cuatro



MERCEDES-BENZ
PRESENTA

ocupantes y combina lujo y funcionalidad: superficies de cuero premium, asientos ergonómicos con costuras de color, alfombrillas de cuero y una iluminación LED sofisticada que refuerza su carácter exclusivo.

En el exterior, el Unimog de lujo se destaca por un diseño moderno inspirado en los SUV: pintura gris mate, llantas de aluminio con beadlock y un concepto de iluminación distintivo con faros LED y tiras luminosas en el techo. Además, incorpora un parachoques frontal único que refuerza su imagen de todoterreno extremo y elegante al mismo tiempo.

Según Franziska Cusumano, CEO de Mercedes-Benz Special Trucks, "Con el Unimog de lujo como vehículo de exhibición, hemos logrado combinar la legendaria robustez y capacidad todoterreno del Unimog con un nivel de confort y habilidades de ingeniería totalmente nuevo. Este Unimog es una declaración de innovación y pasión".



El prototipo será probado por un cliente en condiciones reales el próximo año, lo que permitirá recopilar información valiosa para una posible fase de desarrollo y producción futura. Con esta edición especial, **Mercedes-Benz** no solo celebra la historia del Unimog, sino que también marca un nuevo estándar en el segmento de todoterrenos de lujo.

80 años

RIO
RIOSULENSE

Desde 1946
creando **movimiento**
y piezas de motor.

in youtu f ig /rio.expert
www.rio.expert

Sigue a RIO
en Instagram



Se realizó la presentación oficial del ómnibus Luxescape, en un evento llevado a cabo en Volpy, junto a Marcopolo, marca referente en la fabricación de buses de alta gama.

Presentaron en Paraguay el ómnibus

LUXESCAPE

una nueva experiencia en turismo de lujo

Durante la presentación, el Sr. Florencio Bareiro, representante de la Compañía Imperial del Paraguay, distribuidora exclusiva de Marcopolo en nuestro país, destacó la incorporación de la unidad de lujo entregada a la empresa Luxescape.

La principal característica de este ómnibus es su enfoque en el confort extremo del pasajero. La unidad cuenta con 43 plazas, muchas de ellas equipadas con camas reales, pensadas para ofrecer una experiencia superior durante viajes de larga distancia. No se trata solo de asientos reclinables, sino

de verdaderas camas, acompañadas de un servicio a bordo premium, orientado especialmente al turismo.

Se trata de un transporte único en Paraguay, tanto por su configuración como por el nivel de servicios que ofrece.

Por su parte, César Buzó, referente de Luxescape, señaló que este proyecto surge a partir de detectar una necesidad concreta en el sector turístico: elevar el estándar de comodidad y atención durante el viaje. Luxescape opera de la mano de JC Transport, empresa con trayectoria en transporte y logística.

El modelo presentado es un Scania 460 de doble piso, con doble eje delantero que refuerza la seguridad. En su interior, combina distintas configuraciones: suit cama premium con inclinación de 180° en el nivel inferior y coche cama de 160° en el piso superior, logrando un equilibrio entre confort y capacidad.

La experiencia de viaje se completa con un servicio integral comparable al de un hotel cuatro estrellas. Los pasajeros contarán con viajes programados de forma mensual, servicio permanente a bordo.

Entretenimiento Inteligente

Los pasajeros tienen acceso a una amplia variedad de contenidos, como películas, series, música e información, disponibles durante todo el viaje, incluso en zonas sin señal de internet gracias a la conexión a internet satelital Starlink.





Monitores Individuales en los Asientos

Cada pasajero puede disfrutar de su propio entretenimiento directamente desde el asiento. Los monitores se conectan vía Wi-Fi al sistema de streaming SmartMedia, permitiendo ver los contenidos de forma práctica, individual y cómoda, utilizando auriculares.

Sala VIP coworking digital

En la sala VIP, la Multimedia Alpha se utiliza junto con un monitor exclusivo, ofreciendo una experiencia diferenciada, con contenidos seleccionados, una interfaz moderna y mayor confort para los pasajeros de este ambiente. y un espacio de coworking digital, pensado para quienes necesitan trabajar o reunirse durante el trayecto.

Wi-Fi y Streaming a Bordo

El sistema de router distribuye señal Wi-Fi en todo el autobús, conectando los dispositivos de los pasajeros al SmartMedia. De esta manera, es posible acceder al entretenimiento directamente desde el celular, tablet o notebook, sin consumir el paquete de datos personal.

Información del Viaje en Tiempo Real

Sobrinho opera en segundo plano, informando de forma automática y clara las próximas paradas, los horarios estimados y los puntos turísticos a lo largo del recorrido, haciendo el viaje más organizado, interactivo e informativo.

Con esta propuesta, Luxescape marca un hito en el transporte turístico nacional, incorporando una nueva forma de viajar que combina tecnología, comodidad y servicios de alto nivel.



Lubricantes de la más alta tecnología



DURACIÓN
con más kilómetros



PROTECCIÓN
contra el desgaste



ECONOMÍA
menos combustible



CHACOMER
RESPALDO TOTAL

realiza la entrega de 8 camiones Scania y 10 semirremolques graneleros Librelato a JC Transport

Timbo, empresa referente en soluciones para el transporte y la logística, realizó la entrega de 8 camiones Scania y 10 semirremolques graneleros de la marca Librelato a JC Transport, fortaleciendo significativamente su flota y acompañando su crecimiento operativo.

Esta incorporación representa una inversión estratégica para JC Transport, orientada a optimizar sus operaciones con unidades que se destacan por su eficiencia, confiabilidad y alto rendimiento, fundamentales para responder a las exigencias del transporte moderno.

JC Transport cuenta con una sólida trayectoria en el rubro, brindando servicios de transporte terrestre de importación y exportación, operaciones FTL y LTL y soluciones multimodales, posicionándose como un aliado clave para la logística de cargas a nivel nacional e internacional.

Los camiones Scania, reconocidos mundialmente por su tecnología, seguridad y eficiencia operativa, se complementan con los semirremolques graneleros Librelato, marca N° 1 en semirremolques en Paraguay, líder del mercado

por ofrecer el equilibrio ideal entre robustez y el menor peso de su segmento, lo que permite una mayor capacidad de carga y eficiencia operativa.

Con esta entrega, **Timbo** reafirma su compromiso de ofrecer soluciones integrales, representando marcas líderes y acompañando a sus clientes en la evolución de sus operaciones de transporte y logística.



GANÁ SIEMPRE con Vistony



¡Compra productos VISTONY y llévate estos beneficios!

Descuentos especiales
por escala de compra.

Promo Camionero,
obsequios directos,
adquiriendo productos
de la línea FORZA.

1 Extractor de aceite
por la compra de
cilindros.

Escribinos y conocé los
beneficios que tenemos para
apoyar tu negocio.

📞 **Dpto. Central: 0983 119758**

📞 **Interior: 0976 976400**

Seguinos en   



VISTONY®
TECNOLOGÍA EN LUBRICACIÓN





DIESA

entregó a NSA una nueva flota de camiones Volkswagen para fortalecer su operación logística

El sector del transporte sumó un nuevo impulso con la entrega oficial de una flota de camiones Volkswagen a la empresa Nuestra Señora de la Asunción (NSA). La operación fue concretada por Diesa, representante de la marca en Paraguay, en un acto que marcó un paso clave para el fortalecimiento logístico de la compañía.

transmisión de 6 velocidades y capacidad técnica de hasta 6.300 kg. Su diseño prioriza maniobrabilidad, confort y eficiencia para tareas de distribución.

■ **Volkswagen Delivery 9.170 Euro III:** modelo de diseño liviano y sustentable, impulsado por un motor Cummins ISF 3.8 litros de 167 CV, con capacidad técnica de 8.800 kg y largo carrozable de hasta 6.500 mm, ideal para cargas de mayor volumen.

■ **Volkswagen Constellation 25.360 Euro V:** unidad de gran porte equipada con motor Cummins ISL de 8.9 litros y 360 CV, caja automatizada de 12 marchas y capacidad de tracción de hasta 56 toneladas, destacada por su alto desempeño y consumo eficiente.

se sobre el mercado local y acompañar la estrategia de crecimiento de la marca en la región.

Las nuevas unidades estarán destinadas a diversas operaciones del grupo NSA, combinando eficiencia operativa, robustez y tecnología. La flota incorpora modelos pensados tanto para la distribución urbana como para el transporte de mayor porte, reforzando la apuesta de la empresa por vehículos modernos y confiables.

Especificaciones destacadas de la flota

■ **Volkswagen Delivery 6.160 Euro V:** camión ágil y versátil, equipado con motor Cummins ISF 2.8 litros,

Con esta incorporación, **NSA** consolida su capacidad operativa y refuerza su compromiso con un transporte más eficiente y competitivo, acompañada por el respaldo tecnológico y comercial de **Volkswagen Camiones y Buses en Paraguay**.

La ceremonia fue encabezada por Miguel Carrizosa, presidente de Diesa, quien entregó las llaves de las unidades a Luis Enrique y Fabio Fustagno, directivos de NSA. El evento contó además con la presencia de Frank Gundlach, director de Mercados Internacionales de Volkswagen Camiones y Buses, quien visitó el país para interiorizar-





Nueva Amarok

Cargada de Fuerza Bruta



**Nuevo Diseño
imponente**

¡La Pickup
Más Robusta!



**El Motor Diesel V6
más poderoso**

258 CV 580 Nm de torque
Automática
de 8 velocidades



**Pantalla más grande
GPS avanzado**

App connect
Info precisa y en tiempo
real de la ubicación



**Máximo confort
y seguridad**

Nuevo Safer Tag Asistentes de
conducción con inteligencia
artificial



DIESA

www.volkswagen.com.py / VolkswagenParaguay

Mobil



Conducir un camión de carga puede ser un trabajo pesado si no te sientas de manera apropiada ni cuentas con herramientas que te ayuden a mantener una buena postura. El dolor de espalda es uno de los problemas más frecuentes que enfrentan los conductores de cualquier tipo de vehículo debido a la vida sedentaria.



Cómo evitar el DOLOR DE ESPALDA

al conducir un camión de carga

Gran parte de las personas asocia el dolor muscular, o específicamente el de espalda, con el levantamiento de objetos pesados o la realización de alguna actividad que demande mucho esfuerzo físico. ¡Totalmente incorrecto! La vida sedentaria puede llegar a ser más perjudicial que los ejemplos mencionados anteriormente.

La mayoría de posiciones para sentarse – especialmente en un camión de carga que tiembla y vibra – ponen a tu cuerpo en una postura que no es del todo saludable. Tu espalda adopta una forma de "C" que en realidad genera una presión en los músculos y ligamentos.

Si conduces durante horas o días, tu espalda sufrirá las consecuencias tarde o temprano. Eventualmente, podría dar como resultado no solo dolor de espalda, sino de cuello y piernas si tu circulación se empieza a ver comprometida.

¿Cómo evitar el dolor de espalda?

1.- Compra una malla de soporte lumbar

Puede ser visto como un artículo de lujo, pero en realidad, el costo de una malla de soporte lumbar es bastante económico-

co y contribuye en gran medida a darle a tu espalda el apoyo y la postura adecuada que necesita para prevenir dolores de espalda al conducir un camión de carga.

El hecho de agregar soporte en los lugares correctos y forzar tu espalda a adoptar una postura más saludable puede tener un impacto inmediato en la comodidad mientras conduces. Además, podrás conducir por largos períodos sin sentir tensión en la espalda y te sentirás mejor al terminar tu jornada laboral.

2.- Siéntate de manera apropiada

Asegúrate de que realmente estás aprovechando lo que tu asiento te ofrece, especialmente si tienes un cojín. Si tienes una billetera grande y gruesa que guardas en el bolsillo trasero, colócala en otro lugar porque puede influir negativamente en tu postura. Asimismo, trata de sentarte bien tantas horas como sea posible si no cuentas con un espaldar.

3.- Ejercítate cuando te detienes

No necesitas realizar larga rutinas de ejercicio cada vez que llegues a una parada, pero sí sería de mucha ayuda estirarte y correr un poco. De esta manera, evitarás el dolor de espalda y mejorarás tu circulación drásticamente.

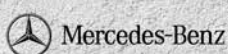




Repuestos, Accesorios y Piezas para camiones pesados



¡Cada vez más cerca de nuestros clientes!



IVECO

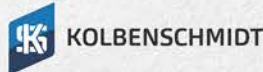
VOLVO



Volkswagen



TRABAJAMOS CON LAS MEJORES MARCAS DE REPUESTOS PARA CAMIONES



Ciudad Del Este Km 4 - Alto Paraná
Minga Guazú Km 16 - Alto Paraná

☎ 061 572867
☎ 0644-210085

☎ 0983 871-083
☎ 0973 238-438

📱 carlaautorepuestos_
🌐 CARLÃO Auto Repuestos



El fabricante cierra su planta de Virrey del Pino de Argentina luego de 74 años y se muda a la localidad de Zárate, de acuerdo a AutoIndustria.

MERCEDES-BENZ

inicia el traslado de producción a la nueva planta en Argentina

Mercedes-Benz Camiones y Buses Argentina, filial local de Daimler Truck, finalizó la producción en el Complejo Industrial Juan Manuel Fangio en Virrey del Pino el lunes 10.

Esto marca el inicio de la mudanza a la nueva planta de la compañía en Zárate, donde comenzará a producir camiones Accelo y Atego, así como chasis OH y OF en 2026.

LUEGO DE 74 AÑOS

El cierre de la primera fábrica de la marca fuera de Alemania marca el fin de 74 años de historia. Tras cuatro años como empresa independiente, con la separación de automóviles y furgonetas, el fabricante iniciará una nueva etapa en el país vecino. Para ello, la empresa invirtió US\$100 millones en la construcción de un nuevo centro industrial en Zárate.



"En esta planta produciremos camiones y chasis de autobuses de alta calidad, manteniendo nuestro compromiso de ofrecer los mejores vehículos comerciales y servicios que nuestros clientes sudamericanos esperan", resumió Denis Güven, presidente de Mercedes-Benz Brasil y CEO de Mercedes-Benz Latinoamérica, en un comunicado.

Además de camiones y chasis, la nueva unidad también producirá una línea de piezas remanufacturadas (Reman). El Centro Logístico de Repuestos, responsable de abastecer a la red de la marca en Argentina, que actualmente cuenta con 45 puntos de venta, opera en las instalaciones desde finales del año pasado.



EL CUIDADO QUE TU FLOTA NECESITA **LLEGA A TU EMPRESA**



ASISTENCIA MÓVIL MICHELIN

SERVICIOS:

- MONTAJE / DESMONTAJE
- BALANCEO • CALIBRACIÓN • ROTACIÓN
- ALINEACIÓN • REPARACIÓN



Automaq

Truck Center
Ruta Transchaco 8007 c/ Máxima Lugo




Mariscal López
Mcal. López 4971 c/ Emeterio Miranda

Michelin Touring
Brasil y Cerro Cora

Santa Rita
Ruta VI KM 40

Ciudad del Este
Av. San Blas KM 6,5 Esq. Pablo Neruda



  @automaqpneumaticos
 (021) 379 9700



Amigo camionero visitó una vez más en la ciudad de Caaguazú, dónde vive y trabaja el artesano, Miguel Angel Amarilla, donde realiza a mano las réplicas más increíbles de Camiones, ómní ómnibus y cualquier tipo de vehículo.



MIGUEL ANGEL AMARILLA

Fabrica **réplicas exactas** de todo tipo de vehículos, sobre todo de **camiones a escala** en madera.

El se dedica hace más de 10 años a realizar este tipo de trabajos sobre pedido, su taller se encuentra en el kilómetro 177 sobre la ruta PY 02.

Nos comenta que le lleva varios meses, realizar una réplica, por ese motivo es que no siempre puede satisfacer a todos los clientes. Los que estén interesados en sus trabajos,



Pueden contactar con él al número telefónico 0983 871048



Desde el primer kilómetro
hasta el último

**MANN
FILTER**

EL LÍDER MUNDIAL EN FILTRACIÓN

**MANN
FILTER**

**MANN
FILTER**



EL
NÚMERO
UNO
DEL MUNDO



CHACOMER
RESPALDO TOTAL



VARTA®

*Top
of
Mind*
PARAGUAY 2025

**TECNOLOGÍA
EFB / VA225TE**

Especial para nuevos modelos de Scania.



**ELEGÍ
MÁS POTENCIA
MÁS DURACIÓN**

CHACOMER
RESPALDO TOTAL



COLIBRÍ IMPORT EXPORT

refuerza la logística nacional con una nueva entrega de camiones de alto porte

COLIBRI Import Export S.A. consolida su posición como uno de los actores principales del sector logístico paraguayo con una importante entrega de camiones de gran capacidad, destinados a empresas y transportistas que operan en distintos puntos del país y en rutas internacionales.

La incorporación de estas unidades representa un nuevo impulso para la modernización del transporte, fortaleciendo la eficiencia, la seguridad y la cobertura logística a nivel nacional.

La operación marca un hito para el mercado del transporte pesado, ya que estas máquinas sobre ruedas son fundamentales para sostener el movimiento de alimentos, granos, combustibles, insumos y productos de consumo general. En un país donde la logística cumple un rol estratégico para el crecimiento económico, contar con flotas modernas y confiables se traduce en mayor competitividad, menor tiempo de traslado y mejores condiciones de seguridad en ruta.

Entregas destacadas

- **Familia Albino (Santa Fé del Paraná):** 1 camión R450 modelo 2018,

azul personalizado, destinado al transporte de producción agrícola familiar.

- **Andes Transport:** incorporación de 4 unidades R450 modelo 2019, configuradas para operaciones internacionales y transporte de contenedores.
- **Marcelo Mortari (Katueté):** 1 R450 de nueva generación, para granos y cargas generales.
- **Diego Petherson:** 1 R450 celeste original, destinado a cargas generales con destino a Brasil.
- **André Lui (Itapúa):** 1 R450 azul personalizado, para transporte de granos y cargas diversas.
- **ENEX:** 1 R450 azul padrón, para el abastecimiento de combustibles entre Asunción y Ciudad del Este.
- **Minga Gás:** 1 R450 modelo 2019, destinado a la distribución de GLP en Minga Guazú.



- **CLC Logística:** 2 unidades, para la logística de contenedores.
- **AGRISERVO S.A.:** incorporación de 1 camión R500 modelo 2019, color rojo original, destinado al transporte y distribución de insumos en todo el territorio nacional.



Con esta operación, **COLIBRI Import Export S.A.** reafirma su compromiso de brindar un servicio integral al sector logístico, acompañando el crecimiento de sus clientes con soluciones de transporte de alto rendimiento. La empresa cierra el año con una fuerte presencia en el mercado, apostando a la renovación de flotas y al desarrollo de una logística más eficiente y segura para el Paraguay.





SANY

revolucionará el transporte brasileño con su nueva línea de camiones eléctricos y Euro 6

SANY, uno de los gigantes globales en maquinaria pesada, acaba de dar un salto estratégico dentro del mercado automotor brasileño: el lanzamiento de su primer portafolio de camiones eléctricos y modelos diésel Euro 6, una apuesta que redefine el futuro de la movilidad de carga en la región.

La marca presentó oficialmente sus vehículos para uso urbano y carretero, combinando tecnología avanzada, eficiencia energética y estándares ambientales de última generación.

Un eléctrico urbano hecho para las ciudades

Entre las novedades destaca su camión liviano totalmente eléctrico, con 6 toneladas de peso bruto total y una batería de 106 kWh. Diseñado para operaciones de reparto en grandes centros urbanos, ofrece una autonomía de hasta 300 km por carga, cabina confortable y un diseño firmado por la reconocida casa italiana Pininfarina.

La propuesta está orientada a empresas que buscan logística silenciosa, limpia y de bajo consumo.

Camiones pesados eléctricos para rutas largas

Para el transporte de alta exigencia, SANY reveló dos versiones de camiones pesados eléctricos —437 kWh y 588 kWh— capaces de recorrer entre 350 y 500 km, remolcar hasta 120 toneladas y operar con cero emisiones.

Se trata de unidades preparadas para el mercado que demanda fuerza, seguridad y una operación más económica frente al diésel tradicional.

Nueva generación de camiones diésel Euro 6

El lanzamiento incluye también modelos diésel de última normativa ambiental, en configuraciones 6x4 de 560 CV y 6x2R de 490 CV, diseñados para transporte pesado en largas distancias y con un enfoque en durabilidad, bajo consumo y confiabilidad mecánica.

Una estrategia orientada a la sostenibilidad

La llegada de esta gama de vehículos confirma el avance de SANY en la descarbonización del transporte, apostando por reducir costos operativos y aumentar la productividad de las flotas.

La empresa refuerza su posición como uno de los líderes globales en camiones eléctricos pesados y marca el inicio de una nueva etapa para la logística brasileña.

Con esta presentación, **SANY** deja claro que la transición hacia una movilidad de carga más inteligente, sostenible y tecnológicamente avanzada ya está en marcha.



GUERRA

PAZ EN LA RUTA

EL ALIADO QUE TU CAMPO ➔ NECESITA

Semirremolque
GRANELERO

12,40 - 3 ejes

Desde
26.000 USD



DISTRIBUIDORES

- Dr Juan León Mallorquín (Alto Paraná)
- Cruce Itakyry (Alto Paraná): +595 975 577
- Nueva Esperanza (Canindeyú) +595 978 576 931
- Santa Rita (Alto Paraná) +595 983 403
- Minga Guazú (Alto Paraná) +595 988 628 960
- Bella Vista (Itapúa) +595 981 665 435

CIG

Paraguay S.A.

Representa y distribuye

CONTACTANOS

+595 981 011 879 +595 984 850 800 +595 930 330

✉ asistente@guerra.com.py

📍 Avda. Los colonizadores a media cuadra de la ruta Vi-Bella Vista/Itapúa

EL LITUANO ZALA CON IVECO

pone fin al reinado de Macik en los camiones del Dakar 2026



Vaidotas Zala ha resistido con éxito la presión de Ales Loprais y se ha impuesto con 20 minutos de ventaja al término de un duelo que nos ha mantenido en vilo hasta las últimas etapas de esta edición 2026.



El piloto del Team De Rooy pone así fin a la racha de Martin Macik, ganador de las dos últimas ediciones.

El relevo se ha producido durante la segunda semana, cuando las dunas blancas de Arabia Saudí hicieron tropezar a sus adversarios, empezando por Mitchel van den Brink.

Afectado, no derrotado, como en la etapa 3, donde cedió más de media hora, Zala se ha mostrado paciente y ha demostrado una regularidad ejemplar.

En particular, ha sabido gestionar su ventaja cuando Loprais intensificó los ataques.

El checo, por su parte, lo ha dado todo, embolsándose de paso cinco





Lituania tiene al fin su primer ganador en la categoría de pesos pesados del Dakar.



victorias de etapa, pero el cronómetro, bien es sabido, es quien tiene la última palabra.

Mitchel Van Den Brink completa el podio con el sabor amargo de lo que "podría haber sido".

El neerlandés lideraba la carrera antes de que su árbol de transmisión cediera en la etapa 10, lo que le costó más de cuarenta minutos de golpe y porrazo. Macik, por su parte, ha vivido un Dakar para olvidar. Un problema mecánico en su camión, apodado «Josef», en la etapa 9 le hizo caer del podio en la clasificación general y ha terminado finalmente cuarto a más de cuatro horas del ganador. El bicampeón sale de Yanbu con la firme intención de volver con más fuerza el año que viene.





Repuestos y Accesorios para camiones
SCANIA/VOLVO/MERCEDES/IVECO



TRUKÃO ES SINÓNIMO DE CALIDAD PARA TU CAMIÓN

3 años al lado del
Amigo Camionero

Ruta 6 en frente al surtidor Petrobras - Santa Rita

0673 220 949

@trukaorepuestospy

Trukão S.A Santa Rita

EN PARAGUAY EL FILTRO ES WEGA



Tape Ruvicha

- Casa Central Asunción - **Tel.** 021 671 900
- Sucursal Encarnación - **Tel.** 071 214 212/4
- Sucursal Ciudad del Este - **Tel.** 061 578 800
- Sucursal Katuete - **Tel.** 0471 234140
- Sucursal Loma Plata - **Tel.** 0492 252 338
- Sucursal Caaguazú - **Cel.** 0972 853 883
- Sucursal Alberdi - **Cel.** 0972 973 000

Seguinos en



entrega la primera excavadora forestal **SANY 215F** con el primer cabezal procesador **TIGERCAT 544 a** forestal Paraguay



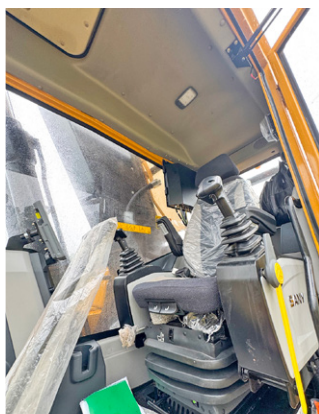
Timbo realizó la entrega oficial de su Primera Excavadora Forestal SANY 215F equipada con un cabezal procesador Tigercat 544 a Forestal Paraguay, empresa con presencia en el país desde el 2018 y que hoy suma 7 años de experiencia en el rubro forestal, consolidándose como uno de los principales referentes del sector.

Esta entrega refuerza la sólida relación comercial entre ambas compañías, y destaca aún más la confianza en SANY, la marca No 1 en ventas de excavadoras en Paraguay. Con esta unidad, Forestal Paraguay suma su tercera excavadora SANY, confirmando el desempeño y fiabilidad que caracteriza a la marca.

Además de esta nueva entrega, la empresa ha incorporado previamente seis tractocamiones Sinotruk NX 430 (configuraciones 6x2 y 6x4), dos Piso Móvil Facchini y cuatro Semirremolque Forestal Librelato, completando una flota robusta, versátil y totalmente adaptada a sus necesidades operativas.

Durante el acto de entrega, se resaltó el excelente rendimiento de todos los equipos proporcionados por Timbo, así como el soporte técnico, comercial y postventa que acompañan cada adquisición.

La Excavadora Forestal SANY 215F, especialmente configurada para aplicaciones intensivas, junto al cabezal procesador Tigercat 544, ofrece una solución de alto rendimiento para corte, procesamiento y manipulación de madera, garantizando mayor productividad y eficiencia.



Con esta nueva incorporación, **Forestal Paraguay** continúa fortaleciendo su operación con tecnología de punta y el respaldo integral que distingue a **Timbo**.





VIAJE A LA COPA TRUCK

en Interlagos con clientes de la mano de Iveco - Rodomaq

Este fin de semana vivimos una experiencia realmente inolvidable junto a nuestros clientes en São Paulo, en el marco de la gran final de la Copa Truck en Interlagos.

Viajamos con un grupo de 16 personas, de las cuales 15 fueron clientes que nos acompañaron en esta vivencia única. El sábado llegamos por la tarde y comenzamos el recorrido disfrutando de la hospitalidad paulista, compartiendo buena comida típica y un show de samba que nos conectó con la energía y la cultura de la ciudad.

Más tarde, en la noche, tuvimos una cena de confraternización muy especial con gerentes comerciales de IVECO y equipos de marketing, financiero y logística. También contamos con la





presencia de clientes y concesionarios de Ecuador, Chile y Costa Rica, lo que hizo de este encuentro un espacio de integración regional y fortalecimiento de relaciones estratégicas.

Y el domingo llegó el momento más esperado: la final en Interlagos. Allí compartimos momentos memorables con nuestros clientes y con los pilotos de los equipos de IVECO, en un ambiente de pasión, emoción y orgullo por todo lo que representa esta competencia.

Sin duda, fue un fin de semana que reafirma algo muy importante: cuando la marca, los clientes y el equipo trabajan juntos, se construyen relaciones sólidas y experiencias que van mucho más allá de los negocios.



CENTRO DE INSPECCIÓN TÉCNICA VEHICULAR

Llamando al:
(0961) 127127
solicita un
5%
de descuento

Próximamente... Capacitaciones sobre:

- ♦ Regulaciones relativas a transporte de carga, transporte de pasajeros, etc.
- ♦ Carga peligrosa.
- ♦ Derechos y obligaciones de choferes profesionales del área de transporte.
- ♦ Regulaciones sobre pesos, dimensiones, etc.

Nuestras capacitaciones serán realizadas por profesionales altamente capacitados, con el apoyo de profesionales de la **DINATRA**.

Sucursales:

San Lorenzo - Kokuere

Santa Rita - Alto Paraná, La Paloma - Canindeyú

Capiatá - Avda. Dr. López Godoy N° 111 a metros de la Ruta PY01



Si necesita asesoría para realizar sus trámites o solicitar turno contáctenos al:

 **(0961) 129 129**

Elige lo mejor para tu marca. ¡Elija Ibiporá!

Desde hace más de 30 años producimos excelentes implementos para el segmento.



Con más de 30 años en el mercado, **Ibiporá** es el mayor fabricante de **implementos frigoríficos en Latinoamérica** y ahora comparte su calidad y durabilidad en todos los implementos de la **línea de carga seca**.



📍 Km 49, Ruta PY02. Colonia Yguazu, Alto Paraná
☎ 0983 608 188 - 0983 344 826
@ ventas@colibriimportexport.com.py



32 AÑOS IMPORTANDO CAMIONES EXCLUSIVAMENTE DE SCANIA-ALEMANIA

- 🔧 Calidad, Respaldo y Garantía
- 🔧 Taller mecánico actualizado

📍 Km 49, Ruta PY02. Colonia Yguazu, Alto Paraná
☎ 0983 608 188 - 0983 344 826
@ ventas@colibriimportexport.com.py

SCANIA
SEMI NUEVOS





Soluciones en movimiento de carga

CONOCÉ

NUESTRAS **MARCAS**

Y LAS DIFERENTES LÍNEAS DE EQUIPOS QUE REPRESENTAMOS

PALFINGER

Paletrans

HBZ

HANGCHA

Genie

FACCHINI

HIDRO-GRUBERT

SCORZA

ENGETRUCK

FRIGOKING

TEREX

Romanelli



Avda. Eugenio A. Garay 1548 | San Lorenzo | ventas@movitec.com.py | 0986 119 831





COPA TRUCK 2026

Amigo Camionero estará presente

Demostrando su compromiso con los pilotos, equipos, patrocinadores y público, la Copa Truck Petrobras fue el primer gran campeonato brasileño de automovilismo en anunciar su calendario 2026, que incluye muchas novedades.

Habrán cinco sedes nuevas o que regresan al circuito de la Copa Truck Petrobras: Santa Cruz do Sul, Chapecó, Cuiabá, Goiânia y Brasília. De estas cinco, tres albergarán los camiones por primera vez en su historia: Chapecó, Cuiabá y el Distrito Federal.

Como viene siendo habitual desde 2018, habrá nueve rondas con dos carreras cada una, repartidas entre marzo y noviembre, con inicio en Campo Grande y final en Brasília. La ronda de Interlagos, la más importante del calendario, se mantiene en su fecha tradicional de mayo.

Otro punto importante a destacar es el receso de dos meses en junio y julio debido a la Copa Mundial de la FIFA, con dos rondas en mayo y agosto para compensar. Y, como es tradición, la Copa Truck Petrobras estará acompañada por NASCAR Brasil y la Copa Hyundai HB20 en la mayoría de sus rondas.

Consulta las fechas del calendario:



COPA TRUCK

CALENDARIO 2026

E1	8 MAR	CAMPO GRANDE
E2	12 ABR	SANTA CRUZ
E3	3 MAY	CHAPECÓ
E4	31 MAY	INTERLAGOS
ES	2 AGO	CUIABÁ
E6	23 AGO	GOIÂNIA
E7	20 SEP	CURVELO
ES	1 NOV	CASCADEL
E9	29 NOV	BRASILIA



COOPER
WORK SERIES RHD

CON TECNOLOGÍA SMART TRACTION:
PROPORCIONA UN DESGASTE REGULAR.



COOPER
WORK SERIES RHA

CON LA TECNOLOGÍA WEAR SQUARE:
INDICA EL MOMENTO EXACTO PARA
REALIZAR EL CAMBIO.

LLEGÓ COOPER WORK SERIES.

CALIDAD Y DURABILIDAD PARA
ENCARAR LOS DESAFÍOS DE
TU DÍA A DÍA.

GARANTÍA

5 AÑOS

**COOPER
TIRES**

PROTECTOR
DE COSTADO

| SUCROS
PROTEGIDOS

| CARCASA CON
CINTAS DE ACERO

**FUNDADO EN EUA EN 1914.
AHORA DISPONIBLE EN PARAGUAY.**



**COOPER
TIRES**

**EL NEUMÁTICO DE QUIEN
HACE RODAR PARAGUAY.**

ENCUENTRA TUS NEUMÁTICOS EN LOS DISTRIBUIDORES OFICIALES GOODYEAR



Buses Marcopolo llegan con internet de Starlink integrado.

COMPAÑÍA IMPERIAL DEL PARAGUAY

impulsa la era del transporte inteligente

La Compañía Imperial del Paraguay SRL, representante exclusivo de Marcopolo, vuelve a marcar tendencia en el transporte terrestre nacional con una propuesta que eleva el nivel del servicio: sus nuevas unidades ya salen de fábrica preparadas para incorporar internet satelital Starlink, un avance que redefine la conectividad durante los viajes.

La nueva conectividad de los buses Marcopolo aseguran alta calidad en la señal y funcionalidad del servicio de internet durante todo el trayecto.



Con 51 años de experiencia en el mercado, la Compañía Imperial del Paraguay apuesta por una infraestructura tecnológica diseñada para mejorar la experiencia del usuario y optimizar el desempeño de las flotas. Esta preparación de fábrica permite que los operadores instalen internet de alta velocidad capaz de mantenerse estable incluso en trayectos rurales o zonas donde la cobertura convencional no llega, garantizando que los pasajeros puedan realizar videollamadas, acceder a plataformas educativas o disfrutar de streaming sin interrupciones.

Starlink —el sistema de internet satelital desarrollado por SpaceX— ofrece banda ancha de alta capacidad en prácticamente cualquier lugar del mundo. Para la firma, la adopción de esta tecnología forma parte de una estrategia de diferenciación que busca dar a sus clientes un valor agregado tangible.





La Compañía Imperial del Paraguay da un paso importante para el acceso al servicio de internet durante los viajes en buses de media y larga distancia en Paraguay.

Entre ellos se encuentran empresas reconocidas como NSA, La Santaniana SA y Guareña SRL.

El enfoque innovador de la Compañía Imperial del Paraguay no se limita a la conectividad. La compañía respalda esta propuesta con un servicio posventa robusto, que incluye mantenimiento especializado, disponibilidad de repuestos originales y un taller equipado para reducir al mínimo los tiempos de detención de las unidades. Este acompañamiento técnico convierte a la empresa en un socio estratégico para las empresas de transporte, más allá de su rol como proveedor.

El propósito es claro: transformar la falta histórica de conexión estable en carretera en una ventaja competitiva que mejore la experiencia del pasajero y fortalezca al sector.

Con esta iniciativa, Compañía Imperial del Paraguay reafirma su liderazgo regional y proyecta un transporte más moderno, eficiente y conectado, llevando la innovación directamente a las rutas del país.



REPUESTOS S.R.L.

MAHLE
ORIGINAL

SABO

RIO
RIOSULENSE

BOSCH

Delphi
Technologies

MWM
INTERNATIONAL



MOTUL

Mobil

TOTAL

LIQUI
MOLY

MOTORLIGHT

Real
BATERIAS

f JR Repuestos SRL

@ j.rrepuestos

(061) 574 422 / 574 423 / 578 398

+595 982 630 016 / +595 995 351 000

@ jrrepuestosr@gmail.com

Ruta PY-07 (ex Supercarretera Avda. Mariscal Francisco Solano López) a 1.000 mt del Viaducto del Km 4 camino a Hernandarias, Ciudad del Este - Py



DT Spare Parts forma parte del grupo Diesel Technic (Alemania) y se ha consolidado como marca de líder en repuestos de calidad para camiones.

EUROIMPORT SA como su representante en Paraguay ofrece repuestos para camiones SCANIA, VOLVO y MAN.



**GARANTÍA DE 24 MESES CON
EL SELLO DE CALIDAD DTQS.**



Como marca que acompaña a sus distribuidores en los retos más exigentes, DT Spare Parts aporta su respaldo técnico en las duras condiciones del Rally Dakar.

Desde 2016, colabora con equipos como Schoonesdakar en camiones DAF CF, demostrando la fiabilidad de sus recambios bajo condiciones extremas: miles de kilómetros de arena, calor, vibraciones e impactos fuertes.

Hoy en día, DT Spare Parts es una marca global y proveedor para una cobertura casi total, estándares de calidad altos avalados por certificados y garantía internacional.

euroimport



**¡CONSERVÁ
TUS MOTORES
POTENTES Y
COMO NUEVOS
CON WOLF!**



wolf
LUBRICANTS



WOLF OIL CORPORATION

70 AÑOS DE EXPERIENCIA
100% HECHO EN BÉLGICA



**UNO DE LOS FABRICANTES
INDEPENDIENTES
DE EUROPA**



EXPERIENCIA OEM

LLENADO DE FÁBRICA Y DE
SERVICIO



MÁS DE 300 APROBACIONES OEM

CUBRIENDO TODOS LOS OEM GLOBALES
Y ESTÁNDARES DE LA INDUSTRIA



CERTIFICADO ISO

SISTEMAS DE GESTIÓN DE
CALIDAD Y PARA EL MEDIO
AMBIENTE

Wolf es un proveedor integral de soluciones, con una completa gama de productos destinados a aplicaciones en todos los segmentos, como: Lubricantes para motor, Fluidos para transmisión y diferencial, Hidráulicos y multifuncionales, Refrigerantes, Mantenimientos y aditivos, Grasas.

En Paraguay, Wolf Lubricants está representada por Euroimport S.A., distribuidor oficial de la marca, ofreciendo respaldo técnico y soluciones de última generación para maximizar el rendimiento, la protección y la durabilidad tanto en vehículos livianos como en flotas de transporte y maquinaria pesada.

euroimport



CONTÁCTANOS

(0971) 610 872 / Punto de Venta 1
Ing. Albino Mernes 5360, Asunción

(0974) 449 739 Punto de Venta 2
Luis Alberto de Herrera 687, Asunción



DE CHEF A CAMIONERA

la **paraguaya** que **encontró su destino** al volante de un camión en **Estados Unidos**

Durante más de dos décadas, Hazel Isidre —paraguaya residente en Estados Unidos— construyó su vida profesional en un rubro muy distinto al que hoy la define. Fue chef profesional, trabajó de manera independiente y desarrolló su carrera en la gastronomía. Sin embargo, la pandemia marcó un punto de quiebre inesperado que la llevó a reinventarse por completo.

comprendió que para avanzar debía asumir un desafío mayor: obtener la licencia para conducir camiones de gran porte.

Ese proceso implicó meses de estudio, preparación técnica y exámenes rigurosos. En Estados Unidos, la licencia de transporte pesado exige dominar conocimientos complejos sobre frenos hidráulicos y de aire, distribución de carga, acople de tráileres y normativas de seguridad. Hazel se preparó desde cero, en un idioma que no era el suyo, enfrentando uno de los mayores retos de su vida profesional.

Una mujer en un rubro dominado por hombres

Hoy, Hazel forma parte de un porcentaje mínimo dentro del sector: solo alrededor del 4 % de los conductores de camiones pesados en Estados Unidos son mujeres. Maneja camiones de 18 ruedas, pertenece a la categoría más alta de licencias y ha recorrido gran parte del territorio estadounidense, atravesando montañas, desiertos, tormentas de nieve y largas rutas interestatales.

Con la paralización de su actividad, Hazel se encontró ante una realidad que golpeó a millones de personas: la pérdida del trabajo. En ese contexto, hubo un sector que no se detuvo y que, por el contrario, creció de forma acelerada: el transporte y la logística. Fue allí donde, casi sin planearlo, comenzó un nuevo camino.

Un cambio de rumbo en plena pandemia

La industria del transporte se convirtió en una de las pocas que mantuvo su actividad activa durante la crisis sanitaria. Hazel inició dando sus primeros pasos en camiones de reparto liviano, conocidos como box truck, utilizados para entregas locales. Con el tiempo,





Su presencia no pasa desapercibida. En paradas de camiones y centros logísticos, las miradas de sorpresa son frecuentes. A lo largo de su carrera, también enfrentó comentarios discriminatorios y prejuicios de género, situaciones que respondió con firmeza y convicción, respaldada por su profesionalismo.

Logística, disciplina y seguridad

Actualmente, Hazel trabaja en transporte de contenedores desde el puerto de Baltimore, movilizando cargas de 20, 40 y hasta más de 50 pies. Opera bajo un sistema altamente regulado, con controles estrictos de horas de conducción, descansos obligatorios, inspecciones diarias y monitoreo digital en tiempo real.

Además, dio un paso más: se convirtió en propietaria de su propio camión, asumiendo la responsabilidad total de mantenimiento, seguridad y operación. Para ella, la logística es el corazón del sistema y uno de los aspectos que más la apasiona del rubro.

Hazel maneja un camión Freightliner modelo Cascadia 2016.

Detalles que menciona en la nota/ entrevista:

- Es propietaria de su propio camión (owner-operator).
- Se trata de un Freightliner 2016.
- La transmisión es automática / semi-automática (ella aclara que no maneja a palanca).
- Además, comenta que tiene experiencia conduciendo varias marcas: Freightliner, Volvo, International LT650 Sleeper y Kenworth, pero su unidad actual es el Freightliner 2016.



Inspirar a otras mujeres

Con más de 60 años, Hazel demuestra que no existen límites de edad ni barreras definitivas para reinventarse. Hoy sueña con trasladar su experiencia a Paraguay, formar mujeres conductoras y, en el futuro, desarrollar una empresa vinculada al transporte regional y al corredor bioceánico.

Su mensaje es claro: el transporte no es solo un mundo de hombres. Con preparación, disciplina y perseverancia, las mujeres también pueden ocupar un lugar protagónico en las rutas.

"Las mejores oportunidades aparecen en los momentos más inesperados. La pandemia cambió mi vida y me llevó a descubrir lo que hoy es mi mayor pasión", resume.

CHACOMER
RESPALDO TOTAL

A brand of passion

Desarrollado para motores exigentes.



elf.com

elf

SEGUIMOS TODO EL AÑO 2026 JUNTO A USTEDES
¡VAMOS POR LOS 26 AÑOS!

Seguinos en nuestro canal de YouTube



DOMINGOS
de 10:00 a 10:30 hs.

Con toda la información sobre el mundo del
Transporte, lanzamientos, informaciones
Nacionales e Internacionales.

CONDUCE:

**Fernando
Berdichevsky**

26
hacia los años



Amigo Camionero



Amigo Camionero



@amigocamionero

IMPORTADORA ROMA S.A.

¡Siempre piensa en vos!



AMALIE UNIVERSAL
SYNTHETIC



AMALIE PRO TWO
CYCLE TCW 3



AMALIE PRO
HP 10W30



AMALIE PRO HP
SYN BLEND 10W40



VALOREM TRUCK
SAE 15W40



VALOREM SÚPER
V 20W50



KARTER ATF DX III



KARTER EXP SINTEK
SAE 10W40



ZIRIUM HIDRA
AW 68 BOMBONA 19L



ARLAZUL
ARLA 32 BIDON 20L



LOTUS ROAD TURBO
CI-4 15W40
BOMBONA 19 L



LOTUS ROAD TURBO
CI-4 SAE 15W40 1L



LOTUS ROAD PLUS
CG4 SAE 25W60 1L

Contamos con los mejores lubricantes

Casa Central: Mcal Estigarribia c/ Andrés Barbero N° 350. Km 13.
Depósito mayorista: Corrales c/ Samaklay. Km 11.
Sucursal JA Saldivar: Ruta Departamental 027 c/ Naranjal. Km 23.

Seguinos: 0983 920 004 - 0981 923 492



entrega los primeros IVECO S-WAY Euro 6 a la ANDE

Rodomaq concretó la entrega de dos camiones IVECO S-WAY 540 6x4 a la Administración Nacional de Electricidad (ANDE), incorporando unidades de alta potencia y tecnología avanzada al parque operativo de la institución.

Los vehículos cuentan con 540 HP, configuración 6x4 y una capacidad de arrastre de hasta 80 toneladas, además del sistema de postratamiento Euro 6, que optimiza el rendimiento y reduce las emisiones.

Se trata de los primeros IVECO S-WAY fabricados en Brasil que ingresan al mercado paraguayo, destacándose por su robustez y por integrar la plataforma IVECO ON, un sistema de telemetría que permite una gestión más eficiente de las flotas.



Leonardo Arndt, gerente de Productos y Servicios, resaltó la importancia de esta entrega y agradeció a la **ANDE** por la confianza depositada, subrayando el valor de incorporar soluciones tecnológicas de última generación al sector energético.



Servicios de Etiquetados y Pack de promociones empresariales, también realizamos re-procesos Industriales, contando con Depósito y Movilidad Propia

WINNER LOGÍSTICA, ES UNA EMPRESA DEDICADA A SATISFACER A SUS CLIENTES EN LA ADMINISTRACIÓN Y DISTRIBUCIÓN DE MERCADERÍAS QUE SE COMERCIALIZA A LO LARGO DEL TERRITORIO NACIONAL.

Ruta Luque - Limpio, Barrio Ykua Karanday
Teléfono: 021 640 831 - Luque - Paraguay
E-mail: winnerlogpy@gmail.com





**Ventas mayorista y casa de repuestos de línea
pesada DMB
(SCANIA / CUMMINS / IVECO)**



- Pulmones de freno
- Servos embragues
- Tensores de Correa
- Bombas de combustible
- Bombas levanta cabinas

- Fuelles de suspensión
- Filtros Secadores
- Ópticas
- Filtros de combustible
- Trampas de agua

**Representantes Oficiales de CMD y
DMB en Paraguay**



- Línea liviana y pesada
- Turbos sobrealimentadores y CCR
 - Toberas elementos y válvulas
 - Cabezales
 - Despiece de inyección en general

Dirección: Palma 187-Villa Elisa Asunción Paraguay.
Teléfono: +595 982 720 266. +595 982 716 117.
Mail: unitrackadm@gmail.com

FRASES

DEL PARACHOQUE

“

”

”

PERDÓN POR EL POLVO,
PERO TENGO PRISA
POR TOMAR UN CAFÉ.

“

¡LA VIDA ES UN
CAMINO, ASÍ
QUE DISFRUTA
EL VIAJE!

”

¡LA VELOCIDAD NO
PROVOCA ACCIDENTES,
EL ÁRBOL ESTABA
PARADO!

”

NO ME SIGAS,
ESTOY PERDIDO.



”

LA DISTANCIA
MUESTRA LO
BUENO QUE ES
ESTAR JUNTOS.

”

EXISTEN TRES TIPOS DE
PERSONAS: LAS QUE SABEN
CONTAR Y LAS QUE NO.

“

NO HAY CAMINO
LARGO CUANDO HAY
ALGO QUE BUSCAR.

”

LAS COSAS PUEDEN
EMPEORAR, ¡NO TIENES
IMAGINACIÓN!

“

BEBO PARA
OLVIDAR, SOLO NO
RECUERDO QUÉ.

”

NO SOY DUEÑO
DEL MUNDO, PERO
SOY SU HIJO.

“

EL AMOR ES
COMO LA GUERRA:
DESPUÉS DE
DECLARADO, NO
HAY MÁS PAZ.



EXPERTO EN LUBRICANTES

PRECIO MAYORISTA
Y DISTRIBUIDOR

**¡ESCANEA PARA OBTENER
NUESTROS MATERIALES
TÉCNICOS DISPONIBLES!**



**SOLICITE SU MATERIAL
TÉCNICO IMPRESO**

0972 426 000
YHAGUY AUTOPARTES

YHAGUY AUTOPARTES



**Servicio especializado en
reparación y mantenimiento**



Diagnostico electrónico

Reparación de inyección electrónica - Servicio de Auxilio - Tornería



Ruta 2 Km. 22,5 - Capiatá - Paraguay - E-mail: tallerelrocio@hotmail.com

SUCURSAL: Guarambare: (0986) 249 983 / (0983) 103 690 - **Capiatá:** (0982) 325 029 / (0986) 249 982



DESDE LA CABINA



51 años

Es oriundo de Concepción. Maneja vehículos pesados desde hace 26 años. Su menú favorito es **el asado**. Es **olimpista**.



35 años

Vive en la ciudad de Ñemby. Maneja camiones pesados desde hace más de 8 años. Su comida favorita es **el tallarín**. En hinchada del **Club Cerro Porteño**.



39 años

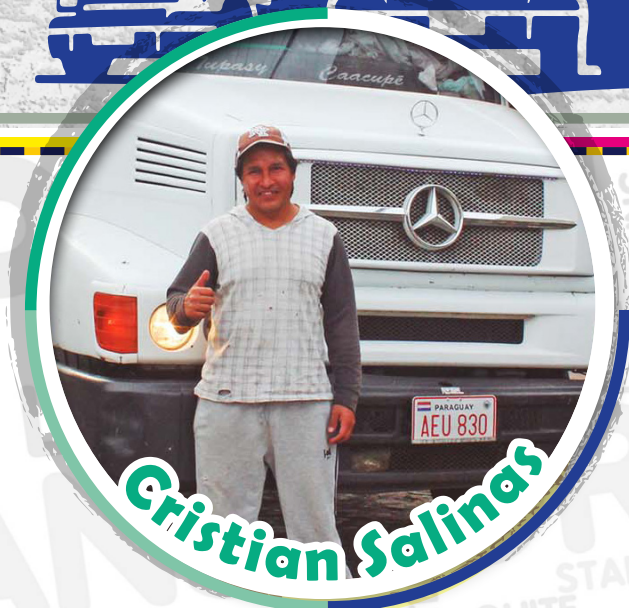
Maneja camiones pesados desde hace 9 años. Conduce un camión Scania. Está casado y tiene **4 hijos**. Su menú preferido es la **mandioca frita**. Es **olimpista**.



43 años

Trabaja transportando arroz en su camión propio. Su comida favorita es el **guiso de arroz carretero**. Es hinchada **olimpista**.





Cristian Salinas

41 años

Maneja un camión Mercedes Benz 1618. Es soltero, **una hija**. Es oriundo de Itauguá. Su comida preferida es el **tallarín con estofado**. Es simpatizante del club Cerro Porteño.



Gustavo Rojas

52 años

Es oriundo de la Ciudad de Limpio. Sus comidas preferidas son el **Vori Vori** y el **tallarín**. Es hincha del Club Sportivo Peñón de la Liga Limpeña.

HASTA QUE LA RUTA DIGA BASTA

**Casa
J. GOMEZ S.R.L.**
Alineación y Balanceo

Neumáticos

fate

NEUMÁTICOS RADIALES PARA CAMIONES

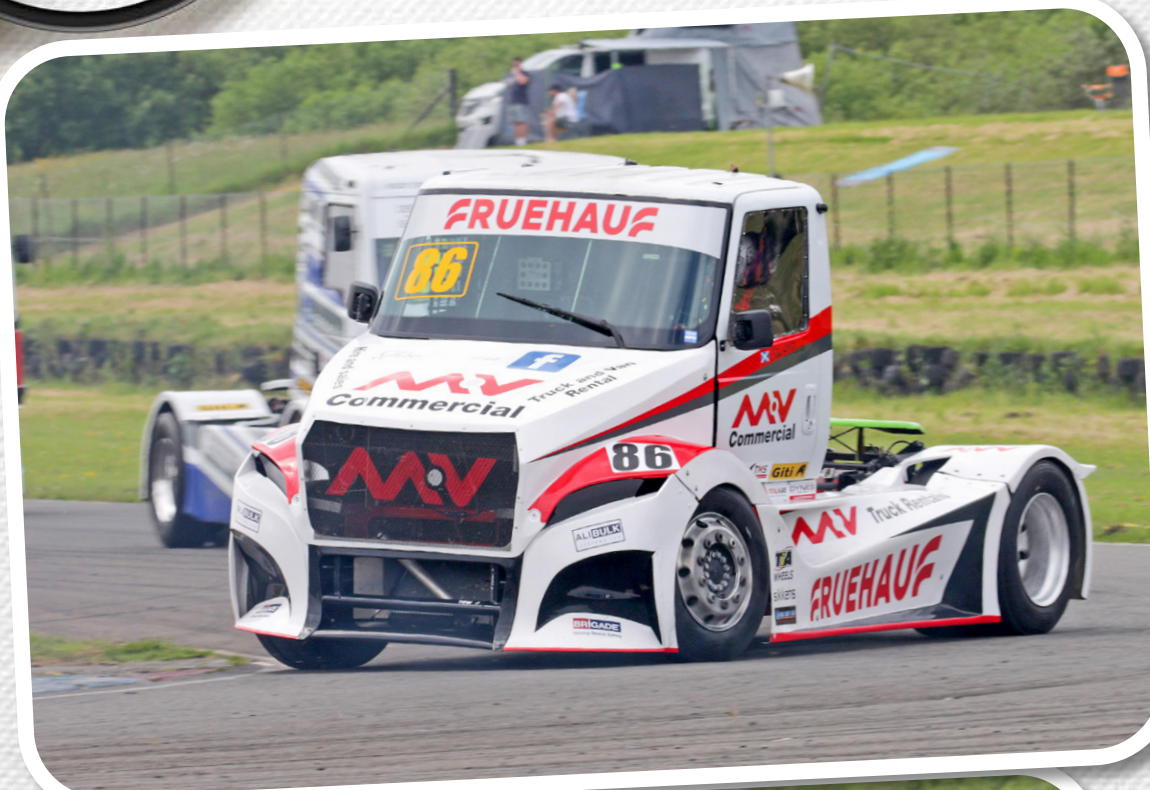
Ruta Mcal. Estigarribia Km. 9 nro. 1510

Tel: 500 149 - 502 850
Fndo. de la Mora - Paraguay

10

DIFERENCIAS

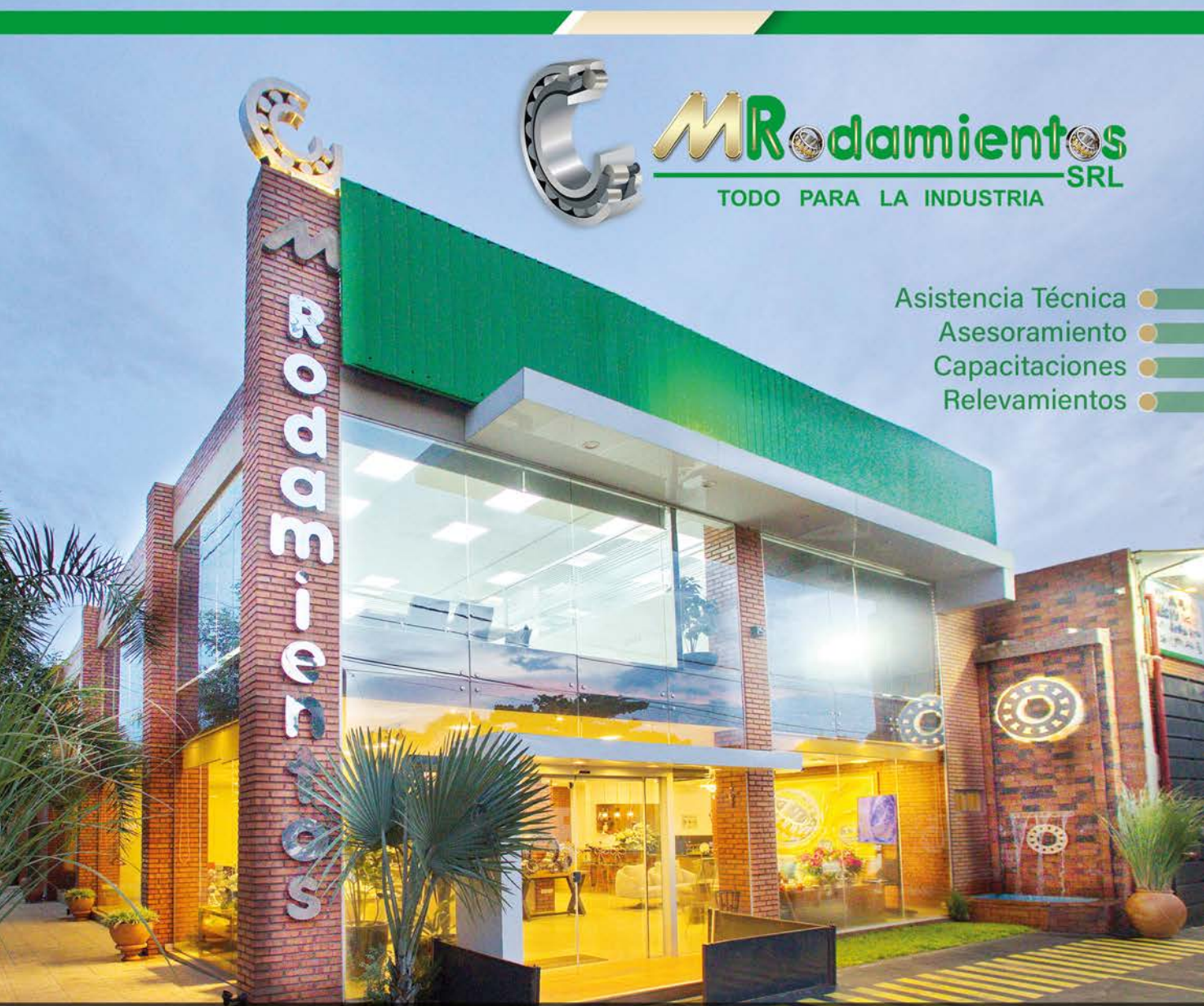
Encuentra las
10 diferencias en el camión





MRodamientos
SRL
TODO PARA LA INDUSTRIA

Asistencia Técnica
Asesoramiento
Capacitaciones
Relevamientos



Rulemanes - Motores y Reductores - Cintas transportadoras - Rodillos - Retenes - Cadenas - Piñones



Servicio de Delivery

Bendición esq. Mburucuya Pa'i Ñu - Ñemby, Paraguay

www.mrodamientos.com.py

0981 214 388



+595 21 728 3050/1



SOPA DE LETRAS

A ver si puedes encontrar LAS PALABRAS OCULTAS.

D	A	D	I	R	A	D	I	L	O	S	T	N	X	V	L	Ü	X	V	K
Z	V	N	A	T	E	N	C	I	Ó	N	J	D	X	L	R	Ñ	H	K	O
O	P	S	X	D	I	S	P	O	S	I	C	I	Ó	N	K	P	V	N	R
M	W	E	P	C	S	E	G	U	R	I	D	A	D	R	F	D	O	Á	D
R	Ú	N	Ó	I	C	A	C	I	N	U	M	O	C	H	R	I	H	D	E
R	Ñ	D	C	R	E	A	T	I	V	I	D	A	D	U	O	R	H	G	N
E	M	F	Ó	F	Í	Ü	N	Ó	I	C	A	P	I	C	I	T	R	A	P
S	N	Ó	I	C	A	V	I	T	O	M	Ú	H	J	Ñ	D	P	I	L	M
P	D	A	D	I	V	I	T	C	A	O	R	P	G	C	F	O	Y	E	I
O	B	C	O	I	C	I	V	R	E	S	Ü	Ü	W	C	M	Ó	Q	X	P
N	V	H	K	Ñ	Í	C	S	Y	Z	V	R	D	O	S	Q	T	G	M	V
S	M	H	Ú	L	L	N	S	Ú	W	P	A	N	I	O	P	I	U	Q	E
A	V	N	U	I	Ü	J	C	V	Q	D	F	R	B	Ó	J	N	R	G	Ü
B	T	Í	G	D	O	G	W	Á	I	I	E	Á	E	P	M	E	Ú	Y	D
I	Q	Ú	I	E	H	S	C	U	A	Ñ	Í	T	K	F	S	R	Ú	É	B
L	A	Ü	É	R	K	V	Q	N	A	P	T	E	K	P	I	É	É	O	L
I	A	V	F	A	A	E	Z	P	R	X	C	Z	E	S	Z	C	Í	V	C
D	V	I	Ó	Z	Y	A	M	E	U	Ü	S	T	S	O	K	Q	A	Z	U
A	O	K	I	G	A	O	A	Z	É	D	O	B	Y	I	W	O	É	Z	Á
D	Y	V	K	O	C	W	C	K	C	A	R	I	S	M	A	X	Á	Ü	É

- * PROACTIVIDAD
- * EQUIPO
- * RESPETO
- * EQUIDAD
- * SOLIDARIDAD

- * CREATIVIDAD
- * ATENCIÓN
- * SERVICIO
- * PARTICIPACIÓN
- * MOTIVACIÓN

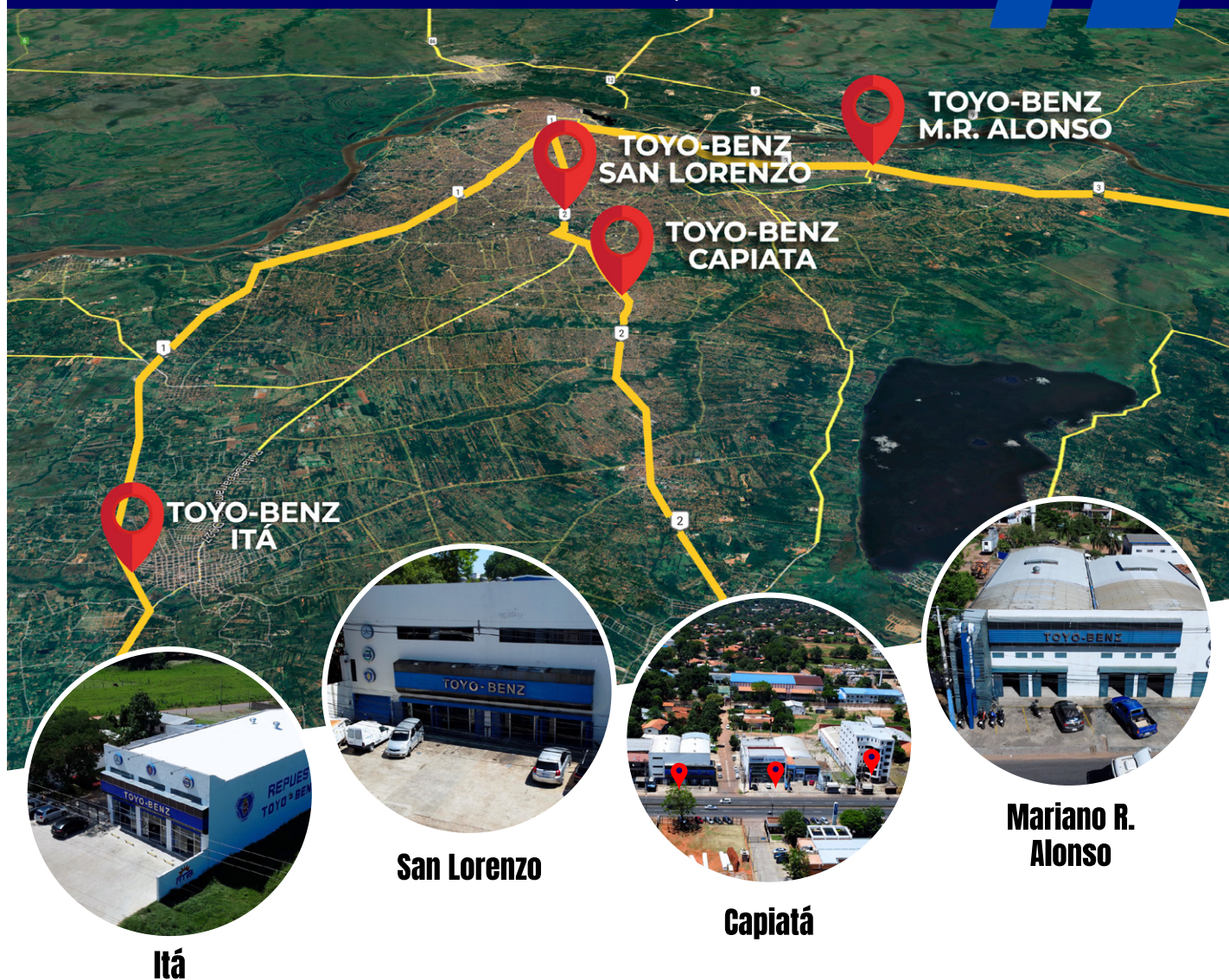
- * CARISMA
- * COMUNICACIÓN
- * DISPOSICIÓN
- * SEGURIDAD
- * CONFIANZA

- * COMPAÑERISMO
- * RESPONSABILIDAD
- * EFICAZ
- * LIDERAZGO
- * ORDEN



TOYO-BENZ S.R.L

Repuestos y Accesorios para la línea pesada de
Mercedes Benz, Scania, Volvo y Carretas



Itá

San Lorenzo

Capiatá

**Mariano R.
Alonso**

LAS DISTINTAS MARCAS QUE POTENCIAN TU CAMIÓN EN RUTA



SAN LORENZO: 0982 154 019 / CAPIATA: 0982 106 649 / MARIANO R. ALONSO: 0986 908 973 / ITA: 0986 653 385

toyobenz@pla.net.py repuestos_toyobenzsrl Repuestos Toyo-Benz S.R.L.

¿SABÍAS QUE...?



Los **camiones eléctricos** ya están cruzando fronteras. Al día de hoy ya existen rutas internacionales que se cubren con vehículos 100% eléctricos. Menos ruido, cero emisiones y la misma fuerza.



Finlandia y **Suecia** lideran la normativa europea permitiendo camiones de hasta **76 toneladas de peso** y **34,5 metros** de largo, enfocados en sectores industriales y forestales.



Sabías que Alrededor del **10%** de los conductores de camiones **son mujeres**.

Tecfil®

EL FILTRO ORIGINAL DE BRASIL

ESCANEA Y CONOCE
NUESTRA LINEA DE
FILTROS PARA SCANIA



- ✓ MÁS EFICIENTE
- ✓ MÁXIMA POTENCIA
- ✓ MAYOR DURABILIDAD



PRECIO MAYORISTA
Y DISTRIBUIDOR

YHAGUY AUTOPARTES

CONTACTANOS AL 0972 426 000. MÁS
DE 1.100 FILTROS EN STOCK PARA VOS.



LINEA COMPLETA DE REPUESTOS PARA CAMIONES
EURO TRUCK PARTS



Ciudad del Este
KM 4 camino a Hernandarias
TEL: (061) 578-358
Minga Guazu
KM 16 Ruta PY02 Lado Monday
TEL: (0644) 421-084



Seguinos en:



Chistes y Humor

¿Alguien que haga alineación?

- Mi vehículo estira demasiado hacia la bodega...

¿Qué es algo que siempre sube pero nunca baja?

- La edad.

¿Qué le dice una impresora a otra?

- ¡Es tu impresión o estoy agotada!.

¿Qué hay peor que encontrarse un gusano en una manzana?

- Encontrarse medio gusano.

Ayer fui al McDonald's con cuatro amigos.

Tres eran de sagitario. Y el cuarto de libra.

¿Qué le dice una gallina deprimida a otra gallina deprimida?

- Necesitamos apoyo.

¿Cuál es el colmo de un gallo?

- Que se le ponga la piel de gallina.

Llega un paciente a la consulta del médico, y dice:

- Doctor, tengo un problema. Nadie me hace caso.

- Que pase el siguiente.

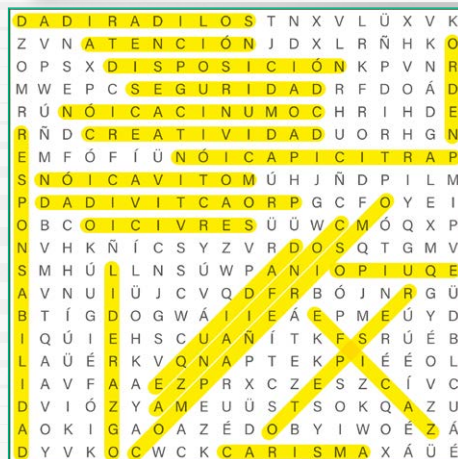
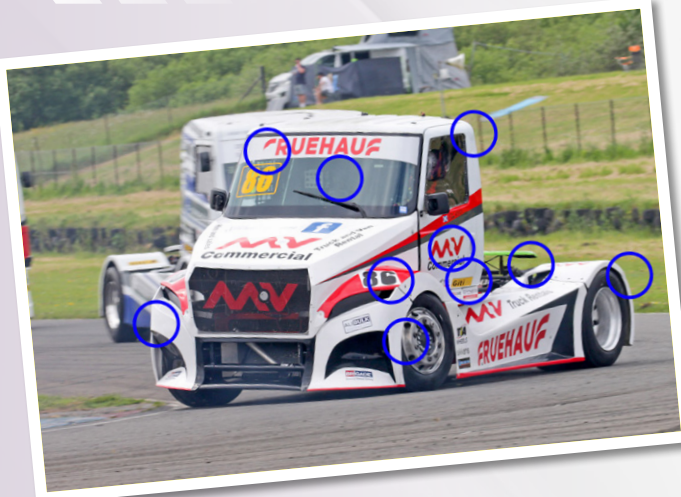


Cuando tenía 15 años, no veía la hora de ser mayor



¡Ahora que soy mayor, no veo la hora!

REPUESTAS DE LAS 10 DIFERENCIAS



Solución Sopa de Letras

DP REPUESTOS

NUEVOS, USADOS Y REACONDICIONADOS

Nueva Ubicación en la Zona de Ciudad Del Este
Ruta PY 02 Km 18,5 - Lado Monday



Vení a visitarnos!



Mariano Roque Alonso

**Tenemos Repuestos
Nuevos, Usados y
Reacondicionados!**



Acceso Sur

**Contamos ahora con
3 locales para estar
más cerca tuyo!**



EMAIL

INFO@DPREPUESTOS.COM



WEBSITE

WWW.DPREPUESTOS.COM

TIMBO

 **LIBRELATO | SINOTRUK**



CONQUISTA
LA ZAFRA
COMO UN CAMPEÓN

**PARA MÁS INFO
¡ESCRIBINOS!**

